

Century 21
ZAZEN PROPERTIES



voir pages 22&23

MALIN!

Depuis 2011

Le petit guide
pratique francophone
de Koh Samui

GUIDE OFFERT



Photos: Jacques Herremans



SYMPA!
UTILE!
PRATIQUE!



Carte de Koh Samui dépliant

Koh Samui : la carte



N'hésitez pas à nous faire part de vos remarques et suggestions à lemalinsamui@gmail.com



KARMA SUTRA

Le coin magique du Karma Sutra

Au carrefour du Fisherman's village, face à la mer, vous ne pourrez pas manquer le **Karma Sutra**.

Cet établissement, créé par un couple de français, Virginie et Laurent, vous fera découvrir les différentes saveurs de la Thaïlande et le doux mariage des plats français avec les produits locaux mitonnés par leur chef PONG formé à la cuisine européenne par Virginie...

Ce bar restaurant, espace de relaxation, est aussi un lieu de rencontres et d'échanges de bons tuyaux.

Du petit déjeuner aux splendides cocktails nocturnes, le **Karma Sutra** est ouvert toute la journée. Laurent, Vincent et Na*, la manager, ne manqueront pas de donner les meilleurs plans de l'île aux jeunes touristes, fraîchement arrivés en cette terre inconnue. Bienvenue chez eux !

Lolo appelle Na, Ragnagna, ne jamais donner la réelle traduction de ce terme, le boss vous en remercie.



Le **Karma Sutra**, au T-Jonction du Fisherman's village face à la mer. Réservations au 0 887 518 674, www.karmasutrasamui.com

Le tuyau malin: montez sur la terrasse balcon, un des rares endroits à vous proposer une vue sur la rue principale de fisherman et sur la mer!



Art of Life

Oyster and Seafood's House



carte
7

ART OF LIFE FISHERMAN'S VILLAGE



Nouvellement créé, **ART OF LIFE** est un restaurant qui est spécialisé dans les fruits de mer « à la française » et les poissons. Vous y dégusterez, entre autres, de magnifiques huîtres, des tourteaux bretons, un superbe plateau de fruits de mer, une belle sole meunière et différents poissons locaux selon arrivage, le tout, estampillé « TOP FRAICHEUR » bien entendu. **ART OF LIFE** vous propose un large choix de vins et les blancs sont fortement conseillés : Mâconnais, Riesling, Pouilly et autres vins de Loire, dont bon nombre sont servis au verre, ce qui est une très bonne idée.

Le cadre est sélect sans trop. Le restaurant est au rez-de-chaussée et à l'étage, avec des salles de 30 couverts au plus. Menus et carte sont au programme.

Si Andy et Laurent, sont toujours présents

pour prendre soin de vous, c'est le véritable chef Christophe SCALI qui est en cuisine et cela se sent !

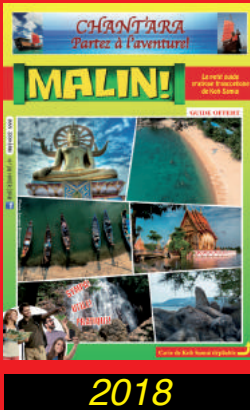
Vous aimez les produits de la mer (éventuellement avec un bon vin blanc) ? Alors n'hésitez-pas, rendez-vous à **ART OF LIFE** !

ART OF LIFE est ouvert tous les jours de 11h à 23h. Il est prudent de réserver mais ce n'est pas obligatoire. Et n'oubliez-pas, vous pouvez réserver en « take away ».

ART OF LIFE est situé à FISHERMAN'S VILLAGE, face au ponton et à côté du fameux KARMA SUTRA. www.artoflifefsamui.com
Tél : 0 803 191 924/ 0 800 734 174 (lignes francophones)

Le tuyau malin: composez vous-mêmes votre plateau de fruits de mer!





**Vous arrivez
à Koh Samui
et vous êtes
les bienvenus !**



2011

← Carte de Koh Samui dépliable

POURQUOI CE PETIT GUIDE PRATIQUE ?

MALIN! est dans sa huitième année et nous sommes heureux de pouvoir continuer à vous en faire profiter.

Merci à tous les partenaires, qu'ils soient annonceurs ou simplement distributeurs, et, bien sûr, merci à tous les lecteurs dont bon nombre nous ont fait le plaisir de nous envoyer un petit mot pour nous dire tout le bien qu'ils pensaient du contenu... et du contenant! En effet, dans un monde qui est de plus en plus numérique et virtuel, un petit fascicule papier permet de se reposer la vue et permet, aussi d'écrire des annotations voire de gribouiller. 😊

Bien sûr, tout n'est pas parfait, mais **MALIN!** se veut être un petit guide avec des tuyaux et des infos pratiques ainsi que des rédactionnels plus informatifs que publicitaires. Nous sommes d'ailleurs toujours à votre disposition pour vos commentaires à l'adresse internet : lemalinsamui@gmail.com ainsi que sur notre site www.lemalinsamui.com

Dans un pays où la communication se fait soit en thaï, soit en anglais, l'utilité de ce petit fascicule francophone n'est plus à démontrer.

Suivez sans hésiter nos conseils, et visitez en toute confiance nos annonceurs en vous recommandant de **MALIN!** vous n'en serez que mieux servis. Notez que les tours annoncés sont sérieux et fiables et qu'il y a toujours quelqu'un qui parle français. Ces tours ont tous été testés. Vous pouvez leur faire confiance comme vous pouvez aller les yeux fermés dans les deux agences immobilières présentes dans **MALIN!**

Utilisez-bien la belle carte ci-contre.

SYMPA, UTILE, PRATIQUE, sont bien les trois qualificatifs qui caractérisent **MALIN!**

BON SEJOUR,

[**Nota :**
les numéros blancs sur fonds rouge correspondent à l'emplacement de
l'annonceur sur la carte qui est située à la fin.]



CHANTARA est une magnifique jonque traditionnelle birmane de 26 m de long et 7 m de large, grée à l'ancienne, toile et bambous.

Après avoir commencé sa carrière en Birmanie à la fin du siècle dernier, **CHANTARA** est arrivée à Koh Samui et

c'est Eric, son capitaine, qui a pris en main sa destinée. Chaque mardi, jeudi et samedi de 11h à 19h, **CHANTARA** vous emmène à la découverte de Koh Phangan, l'île voisine de Koh Samui. Durant la croisière, vous pourrez admirer les paysages, les plages désertes, les côtes escarpées, la faune et la flore de cette île merveilleuse. Vous irez explorer le monde sous-marin de Koh Ma, faire une petite partie de pêche à la ligne ou tout simplement vous baigner dans la clarté des eaux du golfe de Thaïlande au cours de la première escale. La deuxième étape vous amènera à Thong Nai Pan, réputée pour être la plus belle plage de l'île avec son eau turquoise.



CHANTARA

Partez à l'aventure!



Vous pourrez vous relaxer sous les cocotiers, boire un cocktail, et même bénéficier d'un massage. Le déjeuner, cuisiné à bord, est un buffet avec 5 plats traditionnels thaïs, (poulet curry et sauce aigre douce, porc au basilic thaï, crevettes sauce aux huîtres et red snapper). Au retour vous aurez même droit à d'excellents amuse-gueules pendant le coucher de soleil.

NOUVEAU! SIAMTARA, la petite soeur de **CHANTARA**, vous propose, tous les mercredis, un **SUNSET DINNER**, précédé d'une partie de pêche et d'une baignade. Départ à 16h 30 et retour à 19h 30.

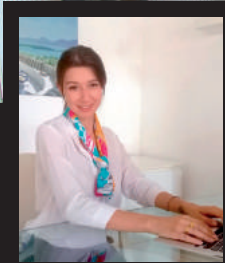
Alors **CHANTARA** ou **SIAMTARA** dans tous les cas, une sortie en mer sur une jonque, ce sera un excellent souvenir! Que ce soit pour ses tours ou pour des croisières privées, n'hésitez-pas à appeler, ils vous donneront toutes les explications possibles.



L'organisation **CHANTARA** vient vous chercher chez vous et vous ramène chez vous. Tél: 0 870 643 126 - 0 872 810 403, www.jonque-chantara.com TAT 33/07521

Le tuyau malin : Chantara sort parfois les autres jours, renseignez-vous!

INFORMATION TAXI: จันทราเริ่มจากท่าเรือหาดพระใหญ่



CENTURY 21 ZAZEN PROPERTIES

Du fait de son affiliation au réseau **CENTURY 21, ZAZEN PROPERTIES** est certainement une des agences les plus connues de Koh Samui.

L'équipe est composée de professionnels qualifiés qui représentent plus de 30 années d'expérience.

Riches d'un portefeuille de biens très variés, **CENTURY 21 ZAZEN PROPERTIES** sera à votre écoute, vous guidera dans vos choix et vous donnera les meilleurs conseils en vue de l'achat, la vente, ou la construction de votre futur bien immobilier. Indépendamment de l'achat/vente classique, l'agence propose de nombreux services, allant de la conception à la réalisation, en passant par le montage juridique

CENTURY 21 ZAZEN PROPERTIES propose également des programmes immobiliers répondant aux standards et aux normes occidentales dans les meilleurs endroits de l'île et pour tous budgets, et vous y trouverez aussi bien des architectes et des développeurs, que des spécialistes en investissement qui vous épauleront durant tout le processus d'achat et de construction.

CENTURY 21 ZAZEN PROPERTIES répond à des normes sévères et ceci est l'assurance d'un travail bien fait, professionnel et sérieux, et d'une approche à la fois humaine et rigoureuse.



CENTURY 21 ZAZEN PROPERTIES, SAMUI CENTER, BOPHUT (voir pages 22 & 23)
Tél: Céline + 66 935 764 673
celine@century21zazen.com
www.century21zazen.com

Le tuyaux malin: demandez Céline, elle est francophone et bichonne les clients "MALINS"!

INFORMATION TAXI: อยู่ใจกลางสมุยเซ็นเตอร์ ถนนวงแหวน

Tombez amoureux au Zazen Restaurant

Joliment décoré et illuminé par une centaine de bougies chaque soir, le Zazen Restaurant est certainement le restaurant de bord de mer le plus romantique de l'île de Koh Samui.

Le Chef et sa brigade proposent une cuisine thaïlandaise et méditerranéenne qui plongeront les invités dans un voyage aux mille saveurs. La liste primée de vins contient plus de 300 appellations dont 30 vins servis au verre.

Un élégant spectacle de danses thaïes accompagné de musiciens vous est offert tous les jeudis et dimanches soirs dans un décor de costumes traditionnels du Royaume de Siam.

Restaurant primé
Recommandé par de nombreux hôtels 5 étoiles sur l'île



WORLD
LUXURY
RESTAURANT
AWARDS
WINNER
2017



THAILAND
TATLER
BEST
RESTAURANTS
2017

Réservations fortement recommandées:
077 425 085 - 081 737 8771 fb@samuizazen.com www.samuizazen.com

TAXI KATE, tour de Samui privé en taxi

vous présente COMMENT VOUS DEPLACER A KOH SAMUI?



A pied!
Bon courage!



Motos Taxis
On les hèle au bord des routes



Taxis
On les hèle au bord des routes
où on les trouve facilement
(il y en a près de 400)



Les taxis collectifs
(qui font office de bus; on les hèle au bord des routes)



**Motos
et scooters**



Automobiles



L'éKrin Authentique et préservé

Vous avez toujours rêvé d'une plage authentique et préservée, au sable blanc et aux eaux cristallines, d'une piscine lumineuse bordée de lits de plage et de coussins moelleux, au restaurant **L'éKrin** vous y êtes !

La journée s'annonce bien, le repas est délicieux dans ce restaurant qui domine la plage, offrant une vue féérique sur Marine Park et Koh Phangan.

Vous y découvrirez des plats raffinés créés par un chef renommé et servis avec sourire et élégance. La journée se termine et le soleil se couche dans un embrasement de couleurs, moment propice pour un sunset cocktail et, pourquoi ne pas rester dîner dans cette atmosphère romantique? Musique douce et chandelles sont au programme.

Une journée à **L'éKrin**, le meilleur moment de vos vacances !



Pour vous rendre à **L'éKrin**, en venant de Chaweng en direction de Nathon, traversez Maenam entièrement, laissez sur votre droite la rue menant à l'embarcadère du Lompraya, puis celle menant au Napasaï, quelques centaines de mètres plus loin, tournez à droite au 7/11 en direction du Mimosa et vous y êtes.

- <http://laperle-samui.com>
- contact@laperle-samui.com
- Tél :077 447 127

Le tuyau malin: prévoyez la journée, vous vous en souviendrez !

INFORMATION TAXI: บนหาดบ้านโพธิ์ ถัดจากรีสอร์ท MIMOSA

INFORMATIONS PRATIQUES

GENERALITES :



Vous êtes à Koh Samui, **parlez en BAHTS**, pas en euros ! (même avec les européens)

Démarquez-vous! Essayez de pratiquer les mots thaïs (par exemple ceux qui sont présents dans ce guide) et prononcez-les toujours avec le sourire, vous aurez la cote ! D'une façon générale, souriez tout le temps même... si vous n'êtes pas contents.

Nous vous rappelons, si nécessaire, que le vol, même futile, est interdit. Les Thaïlandais respectent la propriété d'autrui. Faites en autant et évitez de vous retrouver en fâcheuse posture pour... un tee shirt à 100 baths ! Faites quand même attention aux pickpockets, notamment dans les « walking streets ». Il n'y a pas que des thaïs... Nous vous rappelons, si nécessaire également, que l'usage de drogues, même légères, est interdit. Alors évitez là aussi de vous retrouver en position plus que délicate. (FULL MOON)

Évitez de déambuler en maillot de bain et/ou torse nu dans les lieux publics, vous serez très mal vus.

Pratiquez le Wai: Le Wai est le mode traditionnel de salutation et de remerciement thaïlandais. Le geste de base est de joindre les deux paumes de mains devant la poitrine, doigts tendus, en esquissant une légère flexion du buste ou de la tête. Il possède une gradation de postures qui permet de respecter les différents niveaux sociaux. Le geste de base concerne 2 personnes de niveau identique. La personne de niveau inférieur accentue la flexion de la tête. Face à un moine les mains sont disposées devant la face et le buste est incliné. En marque de remerciement, la personne d'un rang supérieur ne devrait pas l'exécuter envers une personne de rang inférieur, par exemple

un client qui remercie un employé.

Au restaurant, faites attention en commandant! **Les épices** « cognent dur ». Ici, un peu, c'est pas mal ! Dites « MAILLE PETE » pour éviter les ennuis et utilisez les numéros de plats pour éviter les...surprises. Deux plats sont absolument à découvrir : le LAM MOO (au poulet, au porc, au poisson) et le fameux sticky rice. Attention ne buvez pas l'eau du robinet. Les glaçons, par contre, sont ok. Attention, de nombreux serveurs(ses) sont birmans (es) et ils(elles) ne parlent pas thaï.

En matière de téléphonie, le plus simple, économique et efficace, est l'achat d'un petit téléphone portable (moins de 1000 thb) et de le charger avec une carte SIM thaïe à partir de 50 THB. Vous pourrez l'emporter en prévision d'un nouveau voyage en Thaïlande ou en faire cadeau en guise de pourboire. Le code téléphonique de la France est 33, celui de la Belgique le 32, du Canada le 1 et de la Suisse le 41. Avec un numéro thaï, faites le 001 puis votre indicatif pour sortir.

Très important : faites et donnez des copies de votre **passport**.

En matière de visa, respectez la date qui est sur le vôtre et, pour toute question, allez à l'immigration à Maenam.

Faites le tour de Samui par la route et le lendemain par la mer. Vous aurez l'impression de voir deux îles différentes et empruntez la route intérieure qui relie Maenam à Lamai, les vues sont superbes mais soyez sûr de votre moyen de locomotion.

Les jours fériés de ce trimestre : 6, 13, 16/04 et 1, 29/05.

Et d'une façon générale, fiez-vous à votre bon sens, pas à vos habitudes !

Tours & Activités

- Toutes les infos pratiques •
- Cartes et itinéraires gratuits •
- Explication en français des excursions •
 - Réservation de vos tours •
- Location de scooters et véhicules •

Programme de réductions



Grace à la carte Crockohdeal, bénéficiez d'avantages et de nombreux discounts tout au long de votre séjour sur Samui.
Cette carte GRATUITE est acceptée dans l'ensemble du réseau « Crockohdeal » comprenant plus de 150 partenaires parmi les meilleurs établissements de Koh Samui.

Procurez vous cette carte directement auprès de l'office du tourisme ou encore plus simple téléchargez la directement sur votre portable en vous rendant sur le site www.samuiandkoh.com rubrique « Crockohdeal ».

Bonnes vacances !!!

Procurez-vous la carte CrockohDeal

info@samuiandkoh.com
Tel +66 (0)77 427 400

Ouvert tous les jours
9:00 à 18:30

123/189 Moo 1
Bophut Koh Samui

SCAN ME!





Un endroit **MAGIQUE & INCONTOURNABLE !**

Sur l'île de Koh Tan, ce Beach Bar Restaurant, situé en bordure de plage, vous propose une cuisine thaïlandaise et française (viandes, poissons, fruits de mer, salades...). Jus de fruits frais, cocktails, bières et vins sauront aiguës votre appétit.

Des activités vous sont proposées : sentiers de randonnées pédestres, Locations VTT / canoë kayak.

Un **SERVICE DE NAVETTE** est effectué tous les jours au départ de votre hôtel/villa ou directement depuis le port de Thong Krut (sur réservation).

NOUVEAUTE : Les **DIMANCHES DE KOH TAN** chaque week end un brunch à thème différent dans un endroit paradisiaque.

AU BOUT DU MONDE, un cadre exceptionnel pour tous vos évènements privés (anniversaire, mariage, staff party...). Venez vivre des moments uniques et inoubliables !

AU BOUT DU MONDE : Koh Tan Island, 15 mn au sud de Koh Samui.

Infos et réservations : 081 979 1770 (FR-EN) | 077 332 505 (TH-EN)
aboutdumonde@samuievacion.com | www.aaboutdumondekohtan.com





Koh Tan Green Peace Island



Une excursion **NATURE & DECOUVERTE**, loin des circuits touristiques, effectuée tous les jours, le **KOH TAN GREEN PEACE ISLAND**. Prise en charge au départ de votre hôtel avec guide parlant français, anglais et thaïlandais. De 6 à 10 personnes max. par bateau, vous n'effectuez pas un circuit, vous découvrez une île et la population locale... Pas de mauvaise surprise tout est inclus (hors boissons alcoolisées).

Arrivée et accueil **AU BOUT DU MONDE**, café, thé, jus de fruits frais. Plongée masque et tuba sur la barrière de corail, baignade dans le lagon, forêt de Mangroves, randonnée à l'intérieur de l'île. Déjeuner de qualité à l'ombre d'un sala thaï en bordure de mer. Après-midi détente, baignade ou activités. Une journée **INOUBLIABLE !**

Infos et réservations :

Tel : 077 332 505

Fax : 077 332 506

Mobile : 081 979 1770 (FR & ENG)

Email : holidays@samuevasion.com

Website : www.samuevasion.com

INFORMATIONS PRATIQUES (suite)

SANTE et SECURITE:



Koh Samui, comme la Thaïlande en général, **est très bien équipée**. Cependant tout dépend de la gravité et de l'urgence de votre problème. Pour les petits, vous pouvez aller n'importe où même chez les médecins privés. Pour les problèmes plus importants, les cinq hôpitaux de Koh Samui sont à la hauteur. En cas de grosse urgence n'hésitez pas, le Bangkok Hospital est le plus adapté et en cas de gros problème... Direction Bangkok ou retour chez vous ! Après, tout dépend de votre assurance !

Voir la Thaïlande sans **se faire masser**, c'est un peu comme aller en France sans goûter les vins et les fromages ! Si le massage

à l'huile est le plus relaxant (nous vous conseillons de lire notre page sur les huiles de massage) et peut se faire au coup par coup, une série de massages thaïs vous aidera sûrement à retrouver votre jeunesse ! Un massage d'une heure tous les deux jours et vous vous sentirez beaucoup mieux en repartant ! Un bon tuyau (surtout si vous êtes deux et si le temps est maussade), apprenez les bases du massage thaï. En quelques heures vous en saurez assez pour démarrer. A ce propos, nous vous conseillons **PITSIRI MASSAGE** qui est listé page 42. Elle pratique en privé, chez elle, dans une ambiance bonne enfant. Bien sûr, ce sera mieux si vous parlez un peu anglais.....

Quelques tuyaux divers en rapport avec votre santé :

- **Attention à certains animaux !** Les serpents les plus gros ne sont pas toujours les plus redoutables mais ne taquinez pas un cobra, surtout s'il est royal !
- Les scolopendres voire les scorpions sont aussi présents. A ce propos, avant d'utiliser une serviette ou d'enfiler un vêtement/des chaussures, **secouez bien le tout**, vous évitez les mauvaises surprises.
- Ne marchez pas en tongues sur les surfaces mouillées. D'une façon général ôtez vos chaussures avant d'entrer dans un établissement surtout si ce sont des sandales. Pour les autres chaussures, demander à votre hôte la permission de les garder.
- Le soleil tape dur même s'il n'est pas visible ! Alors **mettez une casquette blanche** (surtout pour les enfants), éviter le noir d'autant que cette couleur attire les moustiques.
- En attendant des nouvelles de Zika, faites attention à la dengue et prenez les précautions d'usage contre ces moustiques.
- Respecter les consignes de la RESCUE TEAM et les drapeaux quand vous vous baignez. Il y a un phénomène de **baïnes** au sud de la plage de Chaweng et, parfois, de gros rouleaux dans la baie de Lamaï. Si vous êtes spectateur d'un problème, ayez le réflexe **SCOOTER DES MERS !**



The Open Mic

La scène vous est ouverte!

Le bar à concerts « **The Open Mic** » a été créé récemment par Coralie et Cédric et est devenu très rapidement un des lieux de rassemblement de musiciens incontournables de Koh Samui et pour cause, la qualité du son et des lieux, est au rendez-vous !

Ouvert du lundi au samedi de 17h à 2h du matin, **The Open Mic** vous propose de venir écouter, (voire jouer vous-mêmes) de la musique « live » les lundis, jeudis et samedis. En effet, si vous savez chanter ou si vous savez jouer d'un instrument, la scène sera pour vous et vous y serez accueillis avec joie à partir de 20h30. Du matériel professionnel et de très bons instruments (guitares, batterie, synthé et, bien sûr, un excellent micro) seront mis à votre disposition. Avec le soutien de

musiciens locaux, vous pourrez « faire le bœuf » à la grande joie du public. Vous pourrez, bien sûr, amener votre instrument.

Pour les autres jours (mardis, mercredis et vendredis), de la musique sera diffusée sur un écran géant. Bien entendu, vous saurez apprécier les fabuleux cocktails de Coralie et différentes boissons, avec ou sans alcool, vous seront proposées. La partie cuisine n'est pas oubliée et vous pourrez déguster de véritables burgers, paninis et sandwiches, tous faits maison avec des ingrédients, eux-aussi, faits maison !

Même si vous n'êtes pas sur Lamai, **le déplacement vaut le coup** et vous ne regretterez pas votre soirée.



The Open Mic : est situé entre la rue centrale de Lamai et la route principale, dans une ruelle qui part au niveau de la boulangerie française et du family mart. Tél : 0 612 106 041 ou 0 913 089 571. cedcobryan@live.fr Facilité de parking.

Le tuyau malin: goûtez leur hamburger raclette bacon, un vrai régal !





TOUR de SAMUI en privé et sur mesure

S'il y a bien une activité dont vous aurez difficilement connaissance en dehors de MALIN!, c'est sans aucun doute le **Tour de Samui** en privé et sur mesure avec **Kate** la sympathique taxi!

Faire le tour de Samui voilà bien une occupation intelligente, intéressante voire incontournable, surtout si vous ne restez pas longtemps ! Beaucoup de visiteurs se posent la question sur la possibilité de visiter Samui en en faisant le tour, si possible, en mode privatif : **TAXI KATE** est la réponse et c'est tous les jours.

La découverte de Koh Samui par la route, en famille ou en petit groupe, est la spécialité de Kate. Elle vous prendra à votre heure à votre lieu de résidence et vous y ramènera. Si un de vos enfants est malade, Kate vous ramènera sans poser de question.

Le tour sera composé « à la carte » selon vos demandes et avec les conseils de Kate qui est une petite thaïlandaise bien rigolote parlant anglais et quelques mots de français. Ses véhicules sont neufs et spacieux, et peuvent contenir jusqu'à 10 personnes (berline, Fortuner et van). Le tarif est de 600 thb de l'heure avec un minimum de 4 heures est à la portée de tout le monde. N'ayez pas peur c'est pour le groupe, par par personne.

TAXI KATE c'est vraiment l'occasion de découvrir Koh Samui en privé dans un style thaï et en toute confiance, surtout pour les courts séjours. Une bonne journée en perspective, c'est certain! Une dernière chose, si vous avez à partir aux aurores, utilisez ses services de taxi. Elles sont trois avec trois véhicules. Aucun risque, vous dormirez tranquille!

Pour joindre **TAXI KATE**, sa ligne francophone est 0 628 936 519 ou 0 857 827 435 (8h/19h) ou envoyez un email à: infotaxikate@gmail.com

Le tuyau malin: vous aviez prévu un tour et celui-ci est annulé au dernier moment ? KATE pourra vous sauver la journée. Le tour peut être décidé le matin même (par exemple si le temps est moyen)

INFORMATIONS PRATIQUES (suite et fin)

DEPLACEMENTS :



Vous aurez lu page 6, les différents moyens de se déplacer à Koh Samui. **Faites très attention**, les scooters ne sont pas ceux de votre enfance et la circulation n'est pas la même ! Nous vous conseillons la location de voiture. Elles sont presque toutes automatiques. Si vous optez quand même pour le scooter, le casque est obligatoire et plus que conseillé.

Quand vous conduisez, le conseil qui dit qu'il faut parfois conduire pour les autres s'applique, surtout de nuit et/ou par temps de pluie. Restez à bonne distance des scooters. Evitez au maximum, de couper la ring road. N'ayez pas peur de surutiliser les clignotants et les phares et souriez au volant. (le klaxon est mal perçu). Téléphoner au volant est interdit.

Jogging ? Vélo ? Essayez de partir avant 7h à cause de la circulation et de la chaleur.

Comment faire un AR à Bangkok ? Faire un AR à Bangkok si vous écarterez l'option « à la nage » vous avez l'avion depuis Samui, l'avion depuis Surrathani, le bus depuis Samui, le train depuis Surrathani et le bateau depuis Samui. Ce ne sont pas les agences de voyage qui manquent et les avis sur la question sont très partagés. Les budgets ne sont pas les mêmes ! Pour le train, voyagez en 1ère classe, couchette du bas, cabines entre 8 et 16.

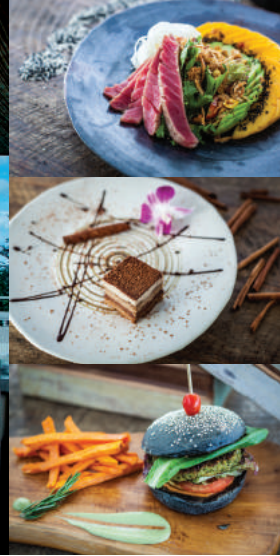
A propos de Bangkok, les couleurs des taxis ne sont pas dues au hasard. Les verts et jaunes sont des indépendants, les roses sont des gens qui louent leur taxi et les autres sont des compagnies privées.

Nous avons deux tuyaux qui peuvent vous aider :

- Un problème avec votre jeep Caribéen ? Le mécano qui est en face de l'Ecole Internationale de Tourisme est un spécialiste.
- Un petit problème de carrosserie ? Le petit carrossier qui est en face du Kimono massage est une bonne adresse.

Mais dans tous les cas, renseignez-vous bien si vous avez le bon permis! Le permis international, version auto et version moto, est OBLIGATOIRE!

Pour le reste, quel que soit le moyen choisi, le prix est toujours convenu à l'avance. Vous pourrez donc toujours négocier. (essayez d'avoir toujours de la monnaie sur vous)



VIKASA LIFE CAFE

Le plaisir du goût pour mieux vivre

Vikasa Life Cafe est un restaurant unique qui propose une cuisine saine, organique et diététique. Bien-être et en harmonie avec la nature font partie de la philosophie de style de vie que veut promouvoir **Vikasa Life Cafe**.

Ce haut lieu est un éden situé sur la côte est, avec une terrasse magnifique et une vue à couper le souffle. **Vikasa Life Cafe** sert une grande variété de plats gourmets pour répondre à tous ceux qui prêtent attention à leur alimentation et leur santé : plats végétariens ou non, vegans, internationaux, fusion et raw (pas plus de 42°, ce qui conserve toutes les vitamines et minéraux).

Vous serez surpris par cette cuisine innovante qui allie goût et bien-être comme le Red Snapper et sa sauce tamarine ou

encore son carpaccio de mangue et avocat.

Au **Vikasa Life Cafe**, les concepteurs pensent que vous méritez de savoir ce qui compose les plats. C'est pourquoi ils n'utilisent, autant que possible que des ingrédients organiques et jamais d'additifs ou de conservateurs. Vous y trouverez aussi une sélection de jus de fruits frais pressés et de smoothies, ainsi qu'un large choix de desserts maison « raw », comme des cheesecakes, des tartes, des puddings, et des truffes pour les gourmands. Manger avec du goût, se faire plaisir et faire du bien à son corps, une seule adresse: rendez-vous au **Vikasa Life Cafe**, quelle que soit l'heure de 9h à 22h tous les jours du petit déjeuner au dîner ou pour une simple pause. Demandez Yuthis ou Cyril, ils seront de bon conseil. Possibilité de parking.



Vikasa Life Cafe, surplombant la mer, sur la gauche de la route qui va de Chaweng à Lamai. Tél : 077 422 232 / www.vikasalifecafe.com

Le tuyau malin: goûtez leurs desserts avec le « raw » chocolat et...gardez la ligne !!

INFORMATION TAXI: ถนนเลียบหาด ทางซ้ายระหว่างแถว
น้อยกับละไม





LE BAOBAB RESTAURANT

Sur la belle plage de Lamai!



carte
22

Il ne peut y avoir plus restaurant de plage que le **BAOBAB RESTAURANT** situé à 2,50 m de l'eau, au sud de la super plage de Lamai.

Créé en 2005 par Greg, un jeune Marseillais venu s'installer à Koh Samui, ce plus que sympathique établissement vous offre le choix ; petit déjeuner ? Juste un sandwich ? Un vrai repas ? Boire un coup ? Une glace ? Vous reposer sur les transats ou profiter d'un massage ? Vous avez le choix!

Au menu, plats thaïlandais, français ou... fusion... de plage. Au **BAOBAB RESTAURANT** tout est fait maison. La carte est en français.

Vous pouvez y accéder par la plage (c'est le plus simple) ou par la rue principale

de Lamai en tournant à gauche dans la dernière montée qui vous ramène à la « RING ROAD ». Les vagues sont là, enfants et ados pourront « s'éclater » !

Greg, Indy et leur fidèle équipe thaïe, vous attendent et vous traiteront avec leur attention habituelle de 8h à 18h.

Le **BAOBAB RESTAURANT** est vraiment un lieu référence de la plage de Lamai!



BAOBAB RESTAURANT, sud de la plage de Lamai. Tél : 0 848 383 040

Le tuyau malin : les massages du **BAOBAB RESTAURANT** sont, eux-aussi, incontournables!

INFORMATION TAXI: อยู่ทางใต้สุดของหาดละไม ให้เลาะไปทางหาดละไม

Vous devez savoir quelques mots en thaï, juste quelques mots ! (phonétique)



Oui	tchaille
Bonjour, au revoir, (homme, femme)	sawadi (khap, kha)
Merci (homme, femme)	kop koune (khap, kha)
S'il vous plaît	karouna



Un	nungue
Deux	songue
Trois	sam
Quatre	si
Cinq	ha
Six	hoque
Sept	tjète
Huit	pète
Neuf	kao
Dix	sip
Cent	roye
Mille	pane



Heure (durée)	chemongue
Heure	mongue
Minute	nati
Jour	wane
Semaine	atid
Mois	douane
Année	pi



Pourquoi ?	tamaille
Où ?	tinaille
Combien ?	taoraille
Comment ?	yangraille
Qui ?	caille



Beaucoup, très	mak
Manger	kin
Boire	doum
Aller	paille
Venir	ma
Dormir	none lap
La mer	talé



Mangue	mamouangue	Demain	prougni
Ananas	sapalote	Hier	moura ouane
Bon, bien	di	Excusez-moi	ko taute
Bon (goût)	aroye	Epicé	pète
Cher	peingue	Pas épicé	maille pète
Aujourd'hui	ouani	Un peu épicé	pète nite noye
Pas cher	touk	A la prochaine	pope cane maille

Si vous savez et utilisez tout ça, vous êtes déjà bien au-dessus de la moyenne.

NOTRE SELECTION: pas épicé" se dit "maille pète" / indispensable à savoir 😊



KARMA BOUTIQUE

Faites vous plaisir

Karma Boutique, ex SIDDHARTA shop, est née en France.

Quand ils ont décidé de s'expatrier, Virginie et Laurent ont recréé le même style de boutique, ici, à Koh Samui. Cette boutique leur inspirera d'ailleurs, plus tard, le fameux restaurant KARMA SUTRA à Fisherman's village et, plus récemment, le restaurant de plage The Beach, installé sur la plage de Bophut près de l'Eden Beach Bungalows.

Le premier mot qui vient à l'esprit quand on entre dans la **Karma Boutique**, est

« atypique ». La collection, les couleurs, les senteurs, sont bien différentes de ce que l'on peut trouver dans l'île. Vous pourrez y acheter, à des prix raisonnables, des vêtements féminins venus de Bali ou du centre de la Thaïlande, des bijoux en argent venus du Népal, des objets décoratifs comme de magnifiques statues et de nombreux accessoires aussi sympas les unes que les autres.

Alors, de passage à Koh Samui, un arrêt à la **Karma Boutique** s'impose. Ouvert de 10h à 12h 30 et de 16h à 22h. Fermé le dimanche.

Karma Boutique est située dans la partie sud de la beach road de Lamai (partie à deux sens).

Le tuyau malin: allez visiter la boutique après une bonne journée à la plage, c'est à deux pas de celle de Lamai!

INFORMATION TAXI: ทางใต้ของถนนเลียบหาดละไม ใกล้กับ
รีสอร์ท Holiday Park



**OPPORTUNITÉS
D'INVESTISSEMENT**

**VILLA DE VACANCES
& APPARTEMENTS**

**VILLA DE
VILLÉGIATURE**

*La vie sous les palmiers
commence avec nous !*

Découvrez le meilleur de l'immobilier en Thaïlande avec l'assistance
et les conseils d'une équipe professionnelle.

www.century21zazen.com

Venez découvrir nos propriétés pour tous budgets !

Bophut

Jolie villa balinaise
3 chambres

Terrain: 440m²

Intérieur: 150m²

8,500,000 THB



Chaweng Noi

Magnifique villa
vue mer 3 chambres

Terrain: 800m²

Intérieur: 140m²

25,000,000 THB



Choeng Mon

Terrain vue mer

Surface: 738m²

14,000,000 THB



Century 21 Zazen Properties
119/24 Samui Town Center,
Bophut Moo 1,
Koh Samui 84320, Thailand

Patrick: 093 580 3071
Celine: 093 576 4673
Agence: 077 425 570

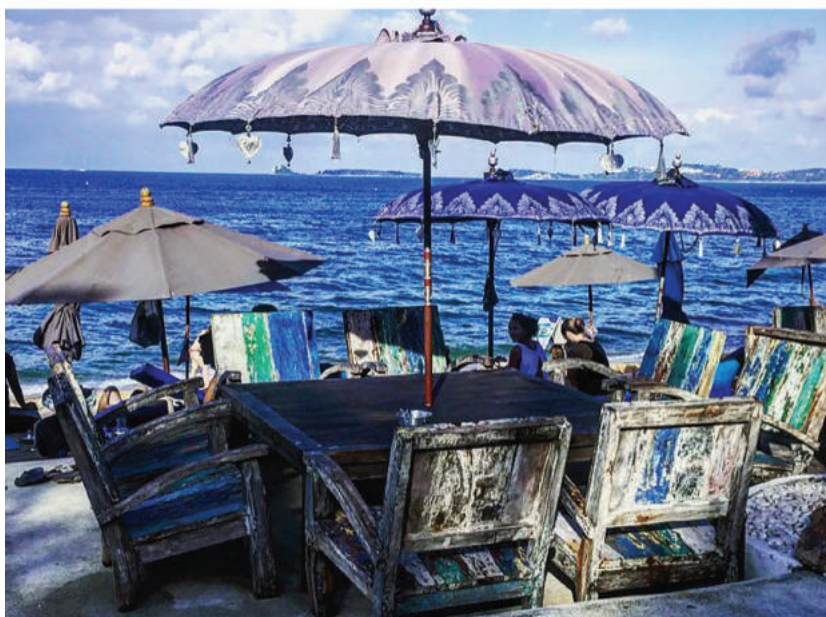
www.century21zazen.com

sales@century21zazen.com





THE BEACH BY KARMA SUTRA BAR GRILL RESTAURANT





The Beach est un magnifique restaurant de plage situé au sein du non moins magnifique resort, Eden Beach Bungalows, sur la plage de Bophut, face à l'île de Koh Phangan. Il est à contre courant des nombreux « beach clubs » de l'île.

Quand Laurent a ouvert **The Beach**, début juin 2013, il l'a fait en respectant les goûts thaïlandais, mais en y intégrant la déco balinaise dont il raffole, et qui fait la fierté du restaurant KARMA SUTRA dans Fisherman's village. The Beach est vraiment l'endroit idéal pour passer la journée en couple ou en famille sur la plage, avec une belle piscine et un jacuzzi. Si vous pouvez y aller prendre votre petit déjeuner, **The Beach** vous attend surtout pour le déjeuner et le dîner

dans un cadre romantique. La cuisine vient principalement du grill, que ce soit pour un bon poisson ou une bonne viande. Son équipe de cuisiniers franco-thaïs est là pour votre plaisir. Quelques exemples qui font saliver : Le Beach Flower (St Jacques aux deux mangues), les belles salades fraîcheur, les côtes de bœuf, les brochettes et, surtout, la pêche du jour qui ravira les amateurs de poissons.

Serviettes et matelas sont à votre disposition. Virginie et Laurent vous conseillent de les réserver. Il en est de même pour le dîner.

The Beach, la plage référence de Bophut, c'est tous les jours de 8h à...très tard.



The Beach, sur la plage de Bophut, à hauteur du LAWANA RESORT.
Tél : 0 937 818 326.

Le tuyau malin: vous aimez les grenouilles? Alors c'est le moment!

INFORMATION TAXI: เช่าขอยเล็กๆด้านซ้ายมือของลานาน่า
รีสอร์ท

LES 10 SUGGESTIONS DE **MALIN!**

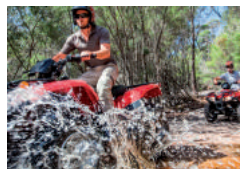
Vous arrivez à Samui et vous ne voulez pas faire partie des gens qui repartent en disant « Bof, il n'y a rien à Samui ! ». Alors, pour vous aider, voici 10 idées.



1 Quel que soit le moyen de transport, faites le tour de Koh Samui par la terre. Tour maxi: 65 km.



2 Essayer de programmer un tour de Koh Samui par la mer.



3 Découvrez l'intérieur de Koh Samui.



4 Faites une sortie en mer.



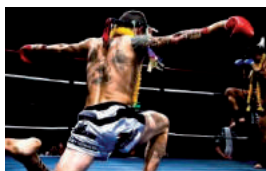
5 Faites au moins un massage thaï, mais une série vous fera vraiment du bien. Apprendre le massage thaï vous sera très utile.



6 Il faut absolument que vous goûtiez la cuisine royale thaïe.



7 Rendez-vous au moins à une Walking Street.



8 Aller assister à des combats de Muay Thaï.



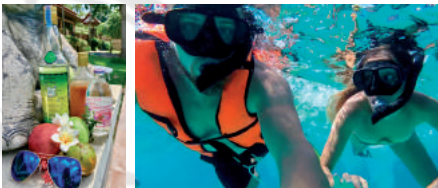
9 Testez-vous au karting.



10 Et bien sûr, essayer une autre plage que votre plage habituelle pour une journée farniente.



Vous avez des commentaires ou d'autres idées, contactez-nous via notre site www.lemalinsamui.com



Vous êtes un petit groupe ou vous pouvez, dans votre hôtel, vous joindre à d'autres personnes. Alors les sorties en mer de **CREATIVE AVENTURE** sont pour vous.

CREATIVE AVENTURE, avec son speed boat de plus de 8 m, organise des balades en mer pour des groupes n'excédant pas 10 personnes avec un prix très raisonnable. Un capitaine expérimenté et un accompagnateur francophone forment l'équipage. Ils viennent, en voiture, vous chercher à votre lieu de résidence et vous ramènent le soir. S'ils peuvent « beacher », ils viennent vous prendre directement sur la plage de votre hôtel.

Deux types d'excursions en mer sont prévues:

En mode "privé":

Vous n'aimez pas les sorties en trop grand nombre et vous souhaitez éviter le tourisme de masse, alors, n'hésitez pas

CREATIVE AVENTURE

Voyagez en paix, évitez les zones surpeuplées

à réserver le **CREATIVE AVENTURE** rien que pour vous. **PRIVATISEZ** le bateau et vous choisissez ensemble la destination. Ce ne sont pas les opportunités qui manquent et le rapport qualité prix est exceptionnel pour cette prestation.

En mode "tours organisés":

- Tous les Lundis, vous embarquez pour KOH TAN, KOH MATSUM, avec, si la météo le permet, le tour complet de KOH SAMUI.
- Les Mercredis c'est direction KOH PHANGAN et ses plages paradisiaques.
- Au programme de ces 2 destinations: navigation, baignade, snorkeling, découverte cuisine Thaïe et dégustation du Rhum de Koh Samui.

Commun à l'ensemble des activités mer proposées:

Le départ en mer est prévu vers 10h de BOPHUT et le retour vers 17h00 avec transfert A/R de/à votre hôtel le cas échéant.

CREATIVE AVENTURE : 0 955 036 526 (ligne francophone) ou visitez leur site www.creative.aventure.com

Le tuyau malin : programmez cette sortie le plus tôt possible car la météo peut s'avérer capricieuse.

CE QU'IL FAUT SAVOIR SUR LES HUILES ESSENTIELLES!

La qualité des huiles essentielles est de trois niveaux. Demandez bien au vendeur quelle est la catégorie de celles que vous allez acquérir !

Les huiles de catégorie A sont de qualité thérapeutique pure et sont généralement fabriquées à partir de plantes de culture biologique. Elles sont distillées à des températures appropriées.

Les huiles de classe B sont de qualité alimentaire, elles peuvent contenir des

huiles synthétiques, des pesticides, des engrais, des diluants ou des huiles végétales.

Les huiles de catégorie C sont de qualité "parfum" et peuvent contenir le même type d'éléments que les huiles de qualité alimentaire (B). Elles contiennent généralement des solvants qui sont utilisés pour obtenir un rendement plus élevé de l'huile et sont donc de mauvaise qualité en général.

HUILES ESSENTIELLES, POURQUOI?, COMMENT?

Appellations	Propriétés	en massage	en diffusion
arbre à thé	acné, anti-bactérien, fièvre, pb respiratoires, peau	bon	bon
basilic thaï	dépression, mémoire, pb menstruels, peau, pb respiratoires	moyen	excellent
bergamote	acné, dépression, flatulence, inappétence, insomnie	moyen	bon
citronnelle	anti-cellulite, anti-inflammatoire, insecticide, tonique	excellent	excellent
eucalyptus	décongestionnant pulmonaire, expectorant, antibactérien	excellent	moyen
fleur d'oranger	antiséptique, anti-stress, tonique	excellent	bon
géranium	anti-douleur, anti-fatigue nerveuse, cicatrisant	excellent	bon
kaffir lime	dépression, pb respiratoires, sédatif	très moyen	bon
lavande	anti-inflammatoire, brûlures, calmant, cicatrisant, insomnie	excellent	excellent
lemongrass	amaigrissant, anti-inflammatoire, cellulite, circulation	excellent	bon
palmarosa	acné, anti-rides, régénérant cellulaire	excellent	moyen
peppermint	antalgique, anti-vomitif, neurotonique, stimulant	bon	bon
romarin	circulation, pb respiratoires et musculaires, tonifiant	moyen	bon
santal	anti-inflammatoire, antiséptique, aphrodisiaque, cicatrisant	bon	moyen
ylang-ylang	antispasmodique, aphrodisiaque, régénérant, tonifiant	excellent	moyen



BNB-Rent.com

Koh Samui - Thailand



BNB-RENT est certainement un des loueurs les plus intéressants et les plus fiables de Koh Samui.

Chez **BNB Rent** (Brigitte et Bruno), la location de véhicules passe par un service irréprochable. **BNB Rent** est certainement un des loueurs les plus intéressants et les plus fiables de Koh Samui.

Installé depuis près de cinq ans, **BNB Rent** a fait sa place très rapidement dans la jungle des loueurs! Ses qualités de sérieux, fiabilité et gentillesse, lui ont acquis une réputation qui dépasse même les frontières. **BNB Rent** propose une location de différents types de scooters sur toutes durées, à prendre sur place évidemment, mais livrables à domicile sur la région de Lamai, voire sur le reste de Samui, pour des locations de 5 jours minimum.

Mais **BNB Rent** c'est également un service de location de voitures (de la jeep Caribbean

de Suzuki au Fortuner de Toyota, en passant par les familiales que sont Yaris, Vios et Brio). Pour ces véhicules également, la livraison à domicile est possible sur la base d'une location de 3 jours minimum.

Dans tous les cas, un tarif spécial longue durée vous sera proposé. Tous les véhicules sont assurés tous risques, sauf pour les Jeeps, pour lesquelles seule l'assurance au tiers est possible. Chez **BNB Rent**, on connaît la valeur du passeport et on ne vous demandera qu'une copie validée, après avoir vérifié l'original.

Alors, quelle que soit votre situation géographique sur Samui, n'hésitez pas, contactez-les !



BNB Rent, situé sur la ring road au sud de Lamai, en face du magasin MAKRO.

Tél : 0 828 005 569. INFO@BNB-RENT.COM

Le tuyau malin : parlez-leur de leur Jeep Caribbean, vous roulez « THAI » pour un coût minimum !

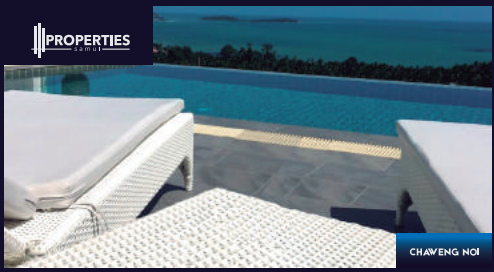
INFORMATION TAXI : ทางไปแมคโครสโตร์ ตรงหาดละไม

**A LOUER
VILLAS
APPARTEMENTS**

**A VENDRE
TERRAINS
PROPRIETES**

IMMOBILIER A SAMUI

123/189 MOO 1 BOPHUT KOH SAMUI



CHAWENG NOI

Villa - 4 chambres 175 m2 vue mer
Prix - 22 MB



MAE NAM

Terrain - 460 m2 vue sur la montagne
Prix - 1.3 MB



BANGRAK

Villa - 4 chambres 215 m2 vue mer
Prix - 35.5 MB



BOPHUT

Villa - 3 chambres 160 m2
Prix - 16.5 MB



CHAWENG

Villa - 3 chambres 90 m2 vue mer
Prix - 8.95 MB



MAE NAM

Villa - 2 chambres 142 m2
Prix - 5.9 MB



BANG POR

Apprtement - 2 chambres 80 m2
Prix - 6.5 MB



MAE NAM

Projet villa vue mer
Prix à partir de 7.5 MB



Ce que vous devez savoir sur les pourboires, les fameux

« TIPS »

En préambule, il faut savoir que « TIP » veut dire “tuyau” mais également “pourboire”.

On nous pose souvent la question de savoir « pourquoi » donner, « à qui » donner et « combien » donner. Voici quelques éléments qui vous aideront.

Tout d’abord il faut savoir que les pourboires sont parfois « individuels » et parfois mis dans un pot commun appelé « TIP BOX ». Ils ne doivent pas être systématiques mais être proportionnés au produit qu’ils accompagnent ainsi qu’au degré de satisfaction. Nous vous proposons de passer en revue les cas les plus fréquents :

Au bar : en général, les pourboires sont rassemblés dans une TIP BOX. Utilisez les billets de 20/50 bahts.

Au restaurant : Là aussi, les pourboires sont regroupés dans la TIP BOX. Utilisez les billets de 50/100 bahts.

A l’hôtel : bien évidemment tout est mis en commun et nous vous conseillons d’attendre le dernier jour pour donner votre pourboire. Utilisez les billets de 500/1000 bahts. CEPENDANT, rien ne vous empêche, de temps en temps, de donner un pourboire individuel mais utilisez, alors, les billets de 20/50 bahts et, surtout donnez toujours la même chose ! (faites une provision de billets de 20 bahts et utilisez-les systématiquement).

Au massage : là, c’est différent. Les masseuses perçoivent environ 50% du montant du massage et conservent la totalité du pourboire qui est véritablement une partie de leur salaire. 50 bahts est le minimum, 100 bahts est le grand classique et plus si..... affinité.

Au SPA : tout est regroupé. 100 bahts est le minimum.

Aux éléphants : Il faut savoir que le pourboire est pratiquement la seule rémunération du couple cornac / éléphant, même si un fixe et de la nourriture sont donnés chaque jour. En dessous de 100 bahts vous serez très mal vus et l’éléphant a une bonne mémoire !

Dans les autres cas, partez du principe que le pourboire est individuel et n’allez jamais en dessous de 20 bahts (si possible avec un billet).



Et surtout, là-aussi, fiez-vous à votre bon sens...



BLU'BEACH lieu idéal pour la détente

Le **BLU'BEACH**, dernier-né des Bars Restaurants de plage de Lamai, est un endroit idyllique qui vient d'ouvrir un espace détente en harmonie avec le décorum naturel. Le bleu turquoise de l'établissement, s'accorde parfaitement avec le vert émeraude de la mer.

TOUT EN SIMPLICITE : du petit déjeuner au dîner, vous aurez la possibilité de passer une journée reposante. Vous y accéderez par le magnifique jardin où trônent quatre banians centenaires. Vous pourrez profiter de la plage privée et de la piscine, allongés sur de confortables « sun-beds ».

LE FAIT MAISON : Le restaurant du **BLU'BEACH** a décidé de gâter ses clients. Il travaille avec les meilleurs artisans de Koh Samui et tout est confectionné dans sa cuisine. Tout au long de la journée, vous pourrez savourer leurs belles salades

composées, leurs différents tartares, leurs sandwiches et burgers dont le fameux **BLU'BEACH** burger. La cuisine traditionnelle locale n'est pas oubliée et vous fera découvrir toutes les saveurs de ce formidable pays.

NOUVEAU ! LE BEACH PICNIC : chaque dimanche, vous pourrez aller pique-niquer sur la plage ou autour de la piscine avec un panier garni, un paréo et un parasol et vous dégusterez un déjeuner différent, concocté avec soin et toujours avec des produits frais.

Pour votre séjour, vous trouverez au **BLU'BEACH**, 11 bungalows dont un les pieds dans l'eau. Toute l'équipe du **BLU'BEACH** vous accueillera et mettra tout en oeuvre pour vous permettre de vivre un moment inoubliable hors du temps. Facilité de parking.



Restaurant de plage **BLU'BEACH**, au nord de la baie de Lamai, 200m à gauche après le MERIDIEN en venant de Chaweng. Tél : 0 914 624 209 ou 0 960 050 782 ; www.blu-beach.com

Le tuyau malin : le picnic dominical est à faire, absolument !

INFORMATION TAXI: เหนือหาดละไม อยู่ถัดจาก
ริสอร์ท MERIDIEN ถ้ามารถางเฉวง





ESCAPE QUAD

sensations fortes et découverte

Escape Quad Samui vous propose de vous initier aux plaisirs du quad et du terracross en toute sécurité entre sensations fortes et découverte des paysages montagneux au cœur de la flore et de la faune de Koh Samui.

Installé volontairement au centre de la montagne, **Escape Quad Samui** vous immergera dans cette ambiance extraordinaire. Que vous soyez débutants ou aventuriers confirmés, Patrick et Jean Christophe sauront vous encadrer dans une ambiance conviviale et sympathique.

Le quad et le terracross vous permettront de vous évader en pleine nature pour une randonnée d'environ 5 heures dans un cadre exceptionnel avec des vues mer à couper le souffle, en immersion totale avec la jungle. La sortie est ponctuée d'arrêts multiples afin d'immortaliser votre journée ! A partir de 3450 thb cette super excursion est pour vous! (Quad 1p 3900 thb, quad 2p 6900 thb et buggy 2p (possibilité d'avoir un enfant <5ans avec soi) 7900 thb).

Le transfert de/à votre lieu de résidence, les boissons non alcoolisées et le repas, pris dans un restaurant avec une magnifique vue panoramique, sont, bien évidemment, inclus.

Contactez **Escape Quad Samui**, au 0 628 936 519 lignes francophone, de 9h à 19h, ou par email à infoquadsamui@gmail.com

Le tuyau malin: météo oblige, programmer cette sortie dès le début de votre séjour!





FREEHOLD PROPERTIES

- 6 private sea view villas
- Chaweng hill (8min to Chaweng center)
- Approximately 200m² on 580m² land
- European premium quality
- Infinity pool
- 2 Bedrooms: 7.95 MTHB
- 3 bedrooms: 8.95 MTHB



LOCATED IN CHAWENG

- +66 (0) 77 423 503
- info@oceanisamui.com
- www.oceanisamui.com





B SMART SYS Système de Protection

B SMART SYS est une société qui est dirigée par un thaïlandais (Khun BEE) et qui est installée à Maenam depuis plusieurs années.

Prudence est mère de sûreté dit le proverbe et à Koh Samui comme ailleurs un bon système de protection ne sera pas inutile.

B SMART SYS vous propose la vente et l'installation de systèmes anti intrusion, de systèmes vidéo, d'alarmes au feu, de

systèmes de contrôle d'accès, de détecteurs de mouvements et de tous les ingrédients indispensables à la sécurité de votre affaire ou de votre résidence. Le matériel est de marque FUJIKO ce qui est un gage de sécurité.

Alors, n'attendez pas le premier « pépin ». Anticipez et appelez Khun BEE qui viendra vous voir et vous fera un devis détaillé. Dormez sur vos deux oreilles !

B Smart Sys Co Ltd,
opp Napasaï, 66/5 Moo5, Tambon Maenam
Tél : 077 248 362, 0 836 375 445
www.bsmartsys.com bsmartsys@gmail.com

Le tuyau malin: appelez avant d'y aller car ils sont souvent en déplacement !

INFORMATION TAXI: อยู่บนถนนวงแหวนที่จุดเริ่มต้นของบ้านโพธิ์ หน้าทางเข้านาฬิกา

Rendez-vous sur TV5MONDE Asie pour



Les dernières actualités

Suivez l'actualité en français avec une large sélection de journaux télévisés propres ou de nos partenaires :

04h00 - Le journal de la RTBF

06h30 - Le journal de la RTS

07h00 - Le journal de France 2

07h30 / 10h00 / 12h00 / 19h30 - TV5MONDE, le journal*

14h30 - Le journal de Radio Canada

*Horaires différents les samedis (diffusion à 07h30, 12h00, 19h30 uniquement) et dimanches (diffusion à 07h30 et 12h30 uniquement)



Des séries à couper le souffle

Que vous aimiez les comédies familiales (**Plus belle vie**, **P'tit Quinquin**, **Boomerang**), les séries policières (**Tandem**, **L'art du crime**), ou les fictions historiques (**Les pays d'en haut**), il y en a pour tous les goûts sur TV5MONDE !

Du lundi au vendredi à 10h30 et 17h00

Vendredi à 19h50



Des événements sportifs en direct

Pour les adeptes du ballon rond, suivez chaque week-end en direct les **plus grands matchs de football de Ligue 1**. Ne manquez pas les résumés avec **Foot!**

Samedi à 21h55* pour le match en direct

Dimanche à 10h30* en rediffusion

Lundi à 21h45 pour Foot!

*Les horaires peuvent varier selon les rencontres sportives



et des documentaires exceptionnels !

Au programme, des décors spectaculaires à découvrir à travers des prestigieux magazines de voyage (**Thalassa**, **Des racines & des ailes**, **Échappées belles...**), mais également des rencontres chaleureuses avec nos séries documentaires (**Rega 1414 les secours arrivent**, **Nus & Culottés**, **Jeunes Solistes Grands Destins...**).

Du lundi au samedi à 11h00

Lundi et dimanche à 19h50

TV5MONDE

Retrouvez le détail de nos programmes sur asie.tv5monde.com

asie@tv5monde.com

[tv5mondeasia](https://twitter.com/tv5mondeasia)

[tv5mondeasiapacifique](https://www.facebook.com/tv5mondeasiapacifique)

[tv5mondeapac](https://www.instagram.com/tv5mondeapac)

THE GREEN PLACE

KOH SAMUI



OFFREZ-VOUS VOTRE VILLA DE RÊVE DANS UNE RÉSIDENCE DE STANDING

VOTRE VILLA VUE MER:

- À partir de 7,5M THB
- De 2 à 5 chambres dans une cocoteraie (de 180 à 300 m²)
- Piscine privée à débordement
- Construction standard européen
- Chanote individuel

LA RÉSIDENCE:

- Réseau électrique souterrain
- Fibre optique
- Sécurité 24/24h, CCTV
- À 5 min de la plage
- À côté du Santiburi Golf à Maenam



www.thegreenplacesamui.com

Agence - 123/189 Moo 1 Bophut +66 (0) 677 423 503
 info@thegreenplacesamui.com +66 (0) 987 203 890
 brice@thegreenplacesamui.com +66 (0) 971 874 301





JUNGLE SAMUI

L'Ecole Française Internationale

L'Ecole Française Internationale de Koh Samui est, en Thaïlande, l'un des trois établissements homologués par le Ministère de l'Education Nationale et est partenaire de l'AEFE (Agence pour l'Enseignement Français à l'Étranger).

L'école offre à tous les enfants de la région, francophones ou non, une scolarité conforme aux exigences des programmes nationaux français.

De la maternelle à la terminale, les élèves suivent les programmes et bénéficient des objectifs et des règles d'organisation du système éducatif français, ce qui leur permet de réintégrer une scolarité normale en cas de retour en France, ou de poursuivre leurs études à l'étranger après le baccalauréat.

En plus du cursus français, tous les élèves suivent un programme intensif d'apprentissage de l'anglais validé par le « British Council ». Les autres langues également enseignées sont le thaï, l'espagnol, l'allemand et le chinois.

Tous les enseignants sont de véritables professionnels de l'éducation, diplômés et expérimentés, titulaires de l'Education Nationale.

Étant agréée par le ministère, **L'Ecole Française Internationale de Koh Samui** permet aux familles de bénéficier des bourses scolaires prenant en charge tout ou partie des frais de scolarité (en fonction des ressources de la famille).

Le Visa Etudiant peut également être proposé aux enfants de 12 ans et plus.

Ecole Française Internationale « **JUNGLE SAMUI** », soi Renaissance à Lamai, en face du Consulat de France. Tél : 0 827 146 938 - mailto: contact@ecolesamui.com
 Directeur : Mr Stéphane SALAÛN

Téléphones importants et quelques adresses intéressantes

(entre parenthèses les noms des personnes parlant français)

- | | | |
|---|---|---|
|  Aéroport de Samui
077421069 |  Ambassade de Belgique
Bangkok
021081802 |  Ambassade du Canada
Bangkok
026368377 |
|  Ambassade de France
Bangkok
026575100 |  Ambassade de Suisse
Bangkok
026746900 |  Ambassade du Liban
Bangkok
026746900 |
|  Ambassade du Maroc
Bangkok
026795604 |  Consulat de France
Mr Caporali, lun et me 9h/13h
et sur rdv 0948034415 |  Député pour la France
anne.genetet@assemblee-
nationale.fr |
|  Immigration
Soi 1 Maenam
077 423 440 |  Police touristique
Bophut, 1155 ou
077421281 | |
-
- | | | |
|---|---|--|
|  Avocat
Orbis Legal Advisory Ltd
(Alexandre), Bangkok
026841212 |  Avocat
Organizebusiness and law
Co Ltd Bophut
077484831 |  Cabinet comptable
Ingon accurate Co Ltd, Bophut
077447149 |
|  Chasseur de serpents
Samui snake rescue
0896635 085 |  Chirurgien plastic
Dr Sukkasame
Ring Road Nathon.
0810827525 |  Cours de thai/français
Oye, Chaweng,
0894870164 |
|  Cours individuels
de massage thai
Pitsiri massage, Bophut, ligne
francophone 0628936519 |  Culte catholique
Ste Anne, Nathon
Lu-Ven 18h 30 Di 8h 30 |  Culte catholique
St Paul ChawengNathon.
(en reconstruction) |
|  Dépannage informatique
Samuizoom, (Thierry),
Chaweng 0846286870 |  Garage auto
ZIC (parlent anglais).Rte du
Bandon Hospital 077484993 |  Linge de maison
Aromdee Asia (Nico)
Choenmon 077417210 |
|  Médecin généraliste
Clinic Wirath... Chaweng
0863121671 |  Médecin généraliste
+ ORL, dermato
Clinic Ning..Lamai
0 814 942 886 |  Ophtalmologue
Eye clinic, route de l'hôpital,
Nathon. 0812736940 |
|  Pédiatre
Docteur Donia Bangkok
Hospital, Chawenge
077429500 |  Pédiatre
Pediatric Clinic, Bophut, 200 m
à droite après Big C direction
Nathon 0825877011 |  Photographe professionnel
Jacques Herremans
0872812186 |
|  POMPIERS
URGENCE 199, Nathon
077426005 et Chaweng
077231042 |  Postes
Ring road, Lamai, Chaweng,
Maenam et sur les quais
Nathon. |  Taekwondo pour enfants
Bangrak Gym, ghost road,
ma-ve 18h/20h sa-di 16h/18h
0817874193 |
|  Tennis, piscine, yoga
Samui Sports Club (Luca)..
Bophut 0872800018 |  Vétérinaire
MA VET, Bophut en face de
Makro 0896509387 | |



DOCTEUR VITON CARDIOLOGUE

Que vous soyez en vacances ou que vous soyez résidents, tous les problèmes de santé liés à votre cœur peuvent survenir.

Le **Docteur Vitoon Jularattanaporn** est un cardiologue qui travaille dans le cadre du Thai International Hospital à Chaweng. Nous en savons quelque chose car il suit notre rédacteur depuis plusieurs années et celui-ci en est vraiment satisfait.

Le **Docteur Vitoon** (qui parle très bien la langue de Shakespeare) vous écoutera longuement et vous prescrira, s'il le faut, tous les tests et toutes les analyses nécessaires pour élaborer un diagnostic juste et précis qu'il prendra soin de vous

expliquer en détail. Tous ces actes peuvent être faits à son cabinet par lui-même. Pour tous ceux qui vivent sur l'île notamment, le **Docteur Vitoon** est le consultant idéal pour vos électrocardiogrammes et les tests d'efforts qu'il vous fera est le consultant idéal pour vos électrocardiogrammes et les tests d'efforts qu'il vous fera faire sur son tapis... magique ! Bien sûr, le mieux est de prendre RDV mais vous pouvez y aller sans, il fera le maximum pour vous recevoir.

ATTENTION ! Il consulte tous les jours de 9h à 16h SAUF du 10 au 20 de chaque mois, car il officie également à Bangkok.

Docteur Vitoon Jularattanaporn,
Thai International Hospital, Chaweng
Tél : 096-2596642 /
email : hearths.comp@gmail.com

Le tuyau malin: prenez RDV en vous recommandant de MALIN ! Il s'occupera de vous... encore mieux
INFORMATION TAXI: ทางด่วนซ้าย ฟังตรงข้ามเทลโก้ โลตัส

Prenez des notes de vacances et... emportez-moi!

Pour toutes remarques ou suggestion : lemalinsamui@gmail.com

N'hésitez pas à confirmer à votre hôte l'intérêt de ce petit guide. Merci.

NOUVEAU! NOTRE SITE : www.lemalinsamui.com Prochain bouclage: 10/06/2018

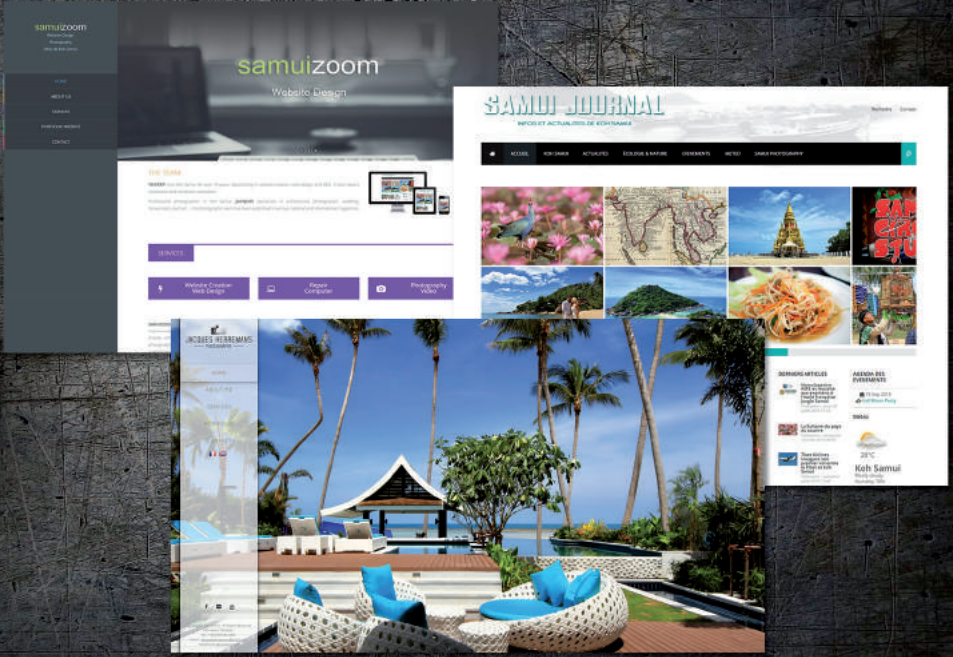
วารสารท่องเที่ยว MALINI! ลิขสิทธิ์ฝรั่งเศส
พ.ศ. 2554 โดยบริษัท โอวายบี จำกัด
copyright 2011 IYB Co., Ltd. Samui
contact: lemalinsamui@gmail.com
ISSN 2229-2381

จัดพิมพ์โดย
บริษัท โอวายบี จำกัด
เกาะสมุย จังหวัดสุราษฎร์ธานี
ประเทศไทย 84320

แยกสโดย หจก. เอส. เอส. กราฟฟิค
355 ซอยพัฒนาการ 53 ถนนพัฒนาการ
แขวง/เขตสวนหลวง กรุงเทพฯ 10250
โทรศัพท์ 02 722 4415-7
โทรสาร 02 722 4418

พิมพ์ที่ บริษัท คิวเตอร์ พรินท์ จำกัด
4 ซอยรามคำแหง 66 ถนนรามคำแหง
แขวงหัวหมาก เขตบางกะปิ กรุงเทพฯ 10240
โทรศัพท์ 02 370 1266-7
โทรสาร 02 735 3971

création site internet www.samuizoom.com
www.jacquesherremans.com photographie
 infos de koh samui www.samuijournal.com



Création site internet et infos de koh samui
 Tél : 084 628 6870 - email : contact@samuizoom.com
 Photographie
 Tél : 0872812186 - email : jacquesherremans@gmail.com

samuizoom



VOLE TEL UN OISEAU !



 **EasyFly**

Simulateur de chute libre

NOUVEAU !



SAMUI

Lac de Chaweng

Ouvert Jusqu'à
1 HEURE DU MATIN !



EasyKart.net



Sauras-tu faire...



...un bon Chrono?



Easykart Samui



facebook

Easykart.net



www.easykart.net
info@easykart.net

