

CENTURY 21

Votre agence immobilière francophone sur Koh Samui

Atlas
Koh Samui



MALIN!

Depuis 2011

Le petit guide
pratique francophone
de Koh Samui

GUIDE OFFERT

N°35 | SECOND SEMESTRE 2022 

SYMPA! | UTILE! | PRATIQUE!

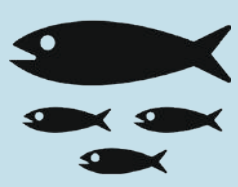
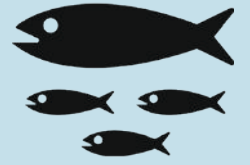
ISSN 2229-2381

Photos Jacques Herremans

Carte de Koh Samui dépliantable >>>

Koh Samui : la carte

ESCAPADE A KOH PHANGAN
Excursion à la journée



N'hésitez pas à nous faire part de vos remarques et suggestions à lemalinsamui@gmail.com



VOUS VOULEZ FAIRE UNE EXCURSION À **KOH SAMUI?**



SAMUI CACHE



TOUR DE SAMUI A LA CARTE



ESCAPADE A KOH PHANGAN



CREATIVE AVENTURE

**ALORS, NE PRENEZ PAS DE
RISQUE, CHOISISSEZ-EN UNE
PRÉSENTE DANS
MALIN!**





10:30 AM - 12:30 PM

1:30 PM - 6 PM



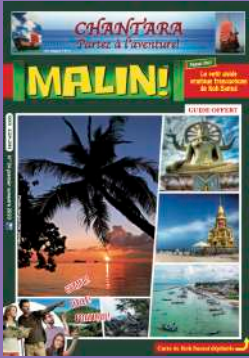
BALI PRODUCT

YOUR SHOP IN SAMUI



The art of life

SHOP BOPHUT 108/49 MOO 1 MAIN ROAD



2020

Vous arrivez à Koh Samui et vous êtes les bienvenus !



2011

↩ Carte de Koh Samui dépliant

POURQUOI CE PETIT GUIDE PRATIQUE ?

Un petit guide francophone écrit dans un monde d'applications.... Anglophones !

MALIN! a survécu à la crise du COVID et se présente dans sa onzième année.

Ses partenaires ont évolué, parfois changé, mais le but reste toujours le même: VOUS AIDER EN VOUS ACCOMPAGNANT.

Dans un monde où le virtuel et le digital se taillent une place de plus en plus importante, un petit guide papier (qui, cependant, possède son site: www.lemalinsamui.com) permet de se reposer les yeux (et l'esprit) d'autant qu'il est rédigé en français. D'ailleurs, vous pouvez également y grignoler des annotations.

MALIN! est un répertoire d'informations et de tuyaux. Même les « publicités » sont des tuyaux, ne serait-ce que parce qu'elles indiquent que les annonceurs existent, ce qu'ils font et où ils se trouvent. En particulier, les tours présentés ont été testés et sont garantis « NON ENTOURLOUPE ».

Suivez ses conseils et visitez les annonceurs (qui ne sont pas tous français) en toute confiance, et recommandez-vous de **MALIN!** vous n'en serez que mieux servis.

Utilisez-bien la belle carte ci-contre, elle est simple et en français.

Surtout n'oubliez-pas, la première agence de voyage, c'est VOUS !

SYMPA, UTILE, PRATIQUE, sont bien les trois qualificatifs qui caractérisent **MALIN!**

BON SEJOUR,



LE BAOBAB RESTAURANT Sur la belle plage de Lamai!



Il ne peut y avoir plus restaurant de plage que le **BAOBAB RESTAURANT** situé à 2,50 m de l'eau, au sud de la super plage de Lamai.

de Lamai en tournant à gauche dans la dernière montée qui vous ramène à la « RING ROAD ». Les vagues sont là, enfants et ados pourront « s'éclater » !

Créé en 2005 par Greg, un jeune Marseillais venu s'installer à Koh Samui, ce plus que sympathique établissement vous offre le choix ; petit déjeuner ? Juste un sandwich ? Un vrai repas ? Boire un coup ? Une glace ? Vous reposer sur les transats ou profiter d'un massage ? Vous avez le choix!

Indy, Liam, Greg et leur fidèle équipe thaïe, vous attendent et vous traiteront avec leur attention habituelle de 8h à 18h.

Le **BAOBAB RESTAURANT** est vraiment le lieu référence de la plage de Lamai!



Au menu, plats thaïlandais, français ou... fusion... de plage. Au **BAOBAB RESTAURANT** tout est fait maison. La carte est en français.

BAOBAB RESTAURANT, sud de la plage de Lamai.

Tél: 0 892 818 598 ou 0 848 383 040

Le tuyau malin : les massages du **BAOBAB RESTAURANT** sont, eux-aussi, incontournables!

Vous pouvez y accéder par la plage (c'est le plus simple) ou par la rue principale

INFORMATION TAXI: อยู่ทางใต้สุดของหาดละไม ให้เลาะไปทางหาดละไม



LES 10 SUGGESTIONS DE MALIN!

Vous arrivez à Samui et vous ne voulez pas faire partie des gens qui repartent en disant « Bof, il n'y a rien à Samui ! ». Alors, pour vous aider, voici 10 idées.



1 Quel que soit le moyen de transport, faites le tour de Koh Samui, par la terre ou par la mer. Tour maxi: 65 km. (si possible en privé)



2 Découvrez Koh Tan au sud.



3 Faites le tour de Koh Phangan au nord.



4 Découvrez Angthong Marine Park.



5 Découvrez l'intérieur de Koh Samui.



6 Faites une sortie en Jet ski.



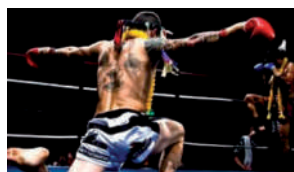
7 Faites au moins un massage thaï, mais une série vous fera vraiment du bien. Apprendre le massage thaï vous sera très utile.



8 Il faut absolument que vous goûtiez la cuisine royale thaïe.



9 Rendez-vous au moins à une Walking Street.



10 Aller assister à des combats de Muay Thai.



Vous avez des commentaires ou d'autres idées, contactez-nous via notre site www.lemalinsamui.com

CREATIVE AVENTURE

EXCURSIONS

BARBECUE

APERITIF

ANGTHONG PARC

ILES DU SUD

JUNGLE TOUR

LONG TAIL BOAT



CREATIVE AVENTURE

L'Incontournable Agence Française d'Excursions à Koh Samui



ET SI VOUS ÉTIEZ LES PROCHAINS ?

Loin du tourisme de masse, avec des accompagnateurs francophones

EXCURSION MER : ANGTHONG, ILES DU SUD ET KOH PHANGAN.

Avec leur speed boat CREATIVE AVENTURE vous propose des excursions à la journée à Angthong, aux îles du Sud et à Koh Phangan. Plages de sable blanc, eaux turquoise et poissons multicolores, points de vue époustouffants.

PRIVATISEZ :

CREATIVE AVENTURE peut privatiser chaque excursion. En bateau découvrez en mode VIP les îles du Sud ou le park National d'ANGTHONG et en 4x4 les splendeurs de Koh Samui. Juste vous, vos amis ou votre famille et l'accompagnateur francophone pour une journée d'exception.

EXCURSION TERRE : KOH SAMUI EN 4x4

Partez découvrir l'île de Koh Samui pour un Jungle Tour grâce à leur véhicule 4x4. Koh Samui et ses plages, ses points de vue, ses marchés traditionnels, ses temples, et plus.

NOUVEAUTÉS :

CREATIVE AVENTURE organise la journée BARBECUE sur l'île paradisiaque de Koh Rap. Une journée de rêve dans un cadre idyllique. Vous allez en prendre plein les yeux.



Infos et Réservation

Tel Alain : +66 (0)955 03 6526

Tel Alex : +66 (0)643 98 0609

Email : contact@creative-aventure.com

Site Web : www.creative-aventure.com



SCANNEZ-MOI

GENERALITES :



Vous êtes à Koh Samui, **parlez en BAHTS**, pas en euros ! (même avec les européens)

Démarquez-vous! Essayez de pratiquer les mots thaïs (par exemple ceux qui sont présents dans ce guide) et prononcez-les toujours avec le sourire, vous aurez la cote ! D'une façon générale, souriez tout le temps même... si vous n'êtes pas contents.

Nous vous rappelons, si nécessaire, que le vol, même futile, est interdit. Les Thaïlandais respectent la propriété d'autrui. Faites en autant et évitez de vous retrouver en fâcheuse posture pour... un tee shirt à 100 baths ! Faites quand même attention aux pickpockets, notamment dans les « walking streets ». Il n'y a pas que des thaïs... Nous vous rappelons, si nécessaire également, que l'usage de drogues, même légères, est interdit. Alors évitez là aussi de vous retrouver en position plus que délicate. (FULL MOON)

Évitez de déambuler en maillot de bain et/ou torse nu dans les lieux publics, vous serez très mal vus. Mettez-vous plutôt à la couleur du jour: lundi/jaune, mardi/rose, mercredi/vert, jeudi/orange, vendredi/bleu, samedi/violet, dimanche/rouge.

Pratiquez le WAI: Le Wai est le mode traditionnel de salutation et de remerciement thaïlandais. Le geste de base est de joindre les deux paumes de mains devant la poitrine, doigts tendus, en esquissant une légère flexion du buste ou de la tête. Il possède une gradation de postures qui permet de respecter les différents niveaux sociaux. Le geste de base concerne 2 personnes de niveau identique. La personne de niveau inférieur accentue la flexion de la tête. Face à un moine les mains sont disposées devant la face et le buste est incliné. En marque de remerciement, la personne d'un rang supérieur ne devrait pas l'exécuter envers une personne de rang

inférieur, par exemple un client qui remercie un employé.

Au restaurant, faites attention en commandant! **Les épices** « cognent dur ». Ici, un peu, c'est pas mal ! Dites « MAILLE PETE » pour éviter les ennuis et utilisez les numéros de plats pour éviter les...surprises. Deux plats sont absolument à découvrir : le LAM MOO (au poulet, au porc, au poisson) et le fameux sticky rice. Attention ne buvez pas l'eau du robinet. Les glaçons, par contre, sont ok. Attention, de nombreux serveurs(ses) sont birmans (es) et ils(elles) ne parlent pas thaï.

En matière de téléphonie, le plus simple, économique et efficace, est l'achat d'un petit téléphone portable (moins de 1000 thb) et de le charger avec une carte SIM thaïe à partir de 50 THB. Vous pourrez l'emporter en prévision d'un nouveau voyage en Thaïlande ou en faire cadeau en guise de pourboire. Le code téléphonique de la France est 33, celui de la Belgique le 32, du Canada le 1 et de la Suisse le 41. Avec un numéro thaï, faites le 001 puis votre indicatif pour sortir.

Très important : faites et donnez des copies de votre **passport**. N'utilisez pas votre carte visa (ou autre) juste avant votre départ, surtout si c'est un week end.

En matière de visa, respectez la date qui est sur le vôtre et, pour toute question, allez à l'immigration à Maenam.

Faites le tour de Samui par la route et le lendemain par la mer. Vous aurez l'impression de voir deux îles différentes et empruntez la route intérieure qui relie Maenam à Lamaï, les vues sont superbes mais soyez sûr de votre moyen de locomotion.

Les jours fériés de ce semestre: 13-28/07, 12/08, 13-24/10, 10-12-31/12

Et d'une façon générale, fiez-vous à votre bon sens, pas à vos habitudes !

SANTE et SECURITE:



Koh Samui, comme la Thaïlande en général, est très bien équipée. Cependant tout dépend de la gravité et de l'urgence de votre problème. Pour les petits, vous pouvez aller n'importe où même chez les médecins privés. Pour les problèmes plus importants, les cinq hôpitaux de Koh Samui sont à la hauteur. En cas de grosse urgence n'hésitez pas, le Bangkok Hospital est le plus adapté et en cas de gros problème Direction Bangkok ou retour chez vous! Après, tout dépend de votre assurance !

Voir la Thaïlande sans **se faire masser**, c'est un peu comme aller en France sans goûter les vins et les fromages ! Si le massage à l'huile

est le plus relaxant (nous vous conseillons de lire notre page sur les huiles de massage) et peut se faire au coup par coup, une série de massages thaïs vous aidera sûrement à retrouver votre jeunesse ! Un massage d'une heure tous les deux jours et vous vous sentirez beaucoup mieux en repartant! Un bon tuyau (surtout si vous êtes deux et si le temps est maussade), apprenez les bases du massage thaï. En quelques heures vous en saurez assez pour démarrer. A ce propos, nous vous conseillons **PITSIRI MASSAGE** qui est listé page "adresses". Elle pratique en privé, chez elle, dans une ambiance bonne enfant. Bien sûr, ce sera mieux si vous parlez un peu anglais....

Quelques tuyaux divers en rapport avec votre santé :

- **Attention à certains animaux !** Les serpents les plus gros ne sont pas toujours les plus redoutables mais ne taquinez pas un cobra, surtout s'il est royal !
- Les scolopendres voire les scorpions sont aussi présents. A ce propos, avant d'utiliser une serviette ou d'enfiler un vêtement/des chaussures, **secouez bien le tout**, vous évitez les mauvaises surprises.
- Ne marchez pas en tongues sur les surfaces mouillées. D'une façon général ôtez vos chaussures avant d'entrer dans un établissement surtout si ce sont des sandales. Pour les autres chaussures, demander à votre hôte la permission de les garder.
- Le soleil tape dur même s'il n'est pas visible! Alors mettez une casquette blanche (surtout pour les enfants).
- Le COVID 19 a levé le pied, cependant respectez les consignes de l'administration et, surtout, porter le masque en public. N'oubliez pas les "maladies" habituelles. Prenez les précautions d'usage contre les moustiques: la dengue est toujours présente. Notre conseil: habillez-vous de couleurs claires, voire de blanc, les moustiques adorent le noir!
- Respecter les consignes de la RESCUE TEAM et les drapeaux quand vous vous baignez. Il y a un phénomène de **baïnes** au sud de la plage de Chaweng et, parfois, de gros rouleaux dans la baie de Lamaï. Si vous êtes spectateur d'un problème, ayez le réflexe **SCOOTER DES MERS !**

BEACH CLUB

KOH - SAMUI

ELEPHANT

BAR - RESTAURANT - ROOFTOP

TRANSATS + SERVIETTES DE BAIN GRATUIT

SPECTACLES DE FEU QUOTIDIEN - SOIRÉES DJ



ELEPHANT BEACH CLUB

Venez découvrir ce beach club, chic & élégant, décoré dans un style tropical/balearic avec sa piscine et ses transats confortables, sa nouvelle terrasse panoramique «Rooftop» avec une vue imprenable sur la magnifique plage de Chaweng.

Venez déguster un de leurs délicieux cocktails ou bien savourer leur cuisine raffinée et variée thaïlandaise ou occidentale.

Pour vous divertir l'ÉLÉPHANT vous propose tous les soirs un spectacle de feu & led unique en Thaïlande; le meilleur de la musique Deep House Chill & Melodic mixée par leurs dj's résidents et internationaux; tous les mercredis "Electro Apéro" et certains samedis cet établissement branché se transforme en véritable discothèque à ciel ouvert. (Voir Instagram ou Facebook pour les dernières mises à jour).

Un parking est mis à votre disposition.

Le tuyau malin :

vous pouvez y accéder soit par la route de Chaweng beach soit par la plage (entre l'Ark bar et l'hôtel Lub D)

ELEPHANT BEACH CLUB

Tel: 095 420 8051

Facebook: Elephant Beach Club

Instagram: theelephantbeachclub

Site Internet: www.elephantbeachclub.com

Information Taxi: ถนนเลียบหาดเจวอง ถนนเดียวกับ LUB D HOTEL ก่อนถึง ARK BAR



Localisation

INFORMATIONS PRATIQUES (suite et fin)

DEPLACEMENTS :



Vous aurez lu page 25, les différents moyens de se déplacer à Koh Samui. **Faites très attention**, les scooters ne sont pas ceux de votre enfance et la circulation n'est pas la même ! Nous vous conseillons la location de voiture. Elles sont presque toutes automatiques. Si vous optez quand même pour le scooter, le casque est obligatoire et plus que conseillé.

Quand vous conduisez, le conseil qui dit qu'il faut parfois conduire pour les autres s'applique, surtout de nuit et/ou par temps de pluie. Restez à bonne distance des scooters. Evitez au maximum, de couper la ring road. N'ayez pas peur de surutiliser les clignotants et les phares et souriez au volant. (le klaxon est mal perçu). Téléphoner au volant est interdit.

Jogging ? Vélo ? Essayez de partir avant 7h à cause de la circulation et de la chaleur.

Comment faire un AR à Bangkok ? Faire un AR à Bangkok si vous écarterez l'option « à la nage » vous avez l'avion depuis Samui, l'avion depuis Surrathani, le bus depuis Samui, le train depuis Surrathani et le bateau depuis Samui. Ce ne sont pas les agences de voyage qui manquent et les avis sur la question sont très partagés. Les budgets ne sont pas les mêmes ! Pour le train, voyagez en 1ère classe, couchette du bas, cabines entre 8 et 16.

A propos de Bangkok, les couleurs des taxis ne sont pas dues au hasard. Les verts et jaunes sont des indépendants, les roses sont des gens qui louent leur taxi et les autres sont des compagnies privées.

Nous avons deux tuyaux qui peuvent vous aider :

- Un problème avec votre jeep Caribbean ? Le mécano qui est en face de l'Ecole Internationale de Tourisme est un spécialiste
- Problème mécanique avec votre voiture? Le petit garage ZIC sur la route reliant la ring road à la ghost road, est super efficace et très peu cher. La patronne et un des staffs parlent anglais.
Tel: 0 639 546 454- 0 77 484 993

Mais dans tous les cas, renseignez-vous bien si vous avez le bon permis! Le permis international, version auto et version moto, est OBLIGATOIRE!

Pour le reste, quel que soit le moyen choisi, le prix est toujours convenu à l'avance. Vous pourrez donc toujours négocier. (essayez d'avoir toujours de la monnaie sur vous)



Son nom, **Khun Jeeb**, vous rappellera sans doute quelque chose car, dès 2007 déjà, elle travaillait dans les assurances à Fisherman's Village.

Plus tard, elle a créé '**Premium Insurance Services**', et, en tant qu'agent thaïe agréée indépendante, elle collabore avec les compagnies d'assurances nationales et internationales réputées, des plus petites aux plus grandes.



En cas de sinistre, Khun Jeeb pourra traiter très rapidement votre dossier en étant la seule intermédiaire entre la compagnie et vous.

En Thaïlande, vous pouvez, à tout moment, changer de compagnie d'assurances. N'hésitez donc pas à la contacter pour un rendez-vous afin d'étudier vos besoins ou réexaminer votre portefeuille.

Son bureau, **Premium Insurance Services**, est situé juste en face du **Makro** de Chaweng

Tél: +66 (0) 91 526 42 41 Email: jeeb@pissamui.com

Vous devez savoir quelques mots en thaï, juste quelques mots ! (phonétique)



Oui	tchaille
Bonjour, au revoir, (homme, femme)	sawadi (khap, kha)
Merci (homme, femme)	kop koune (khap, kha)
S'il vous plaît	karouna



Heure (durée)	chemongue
Heure	mongue
Minute	nati
Jour	wane
Semaine	atid
Mois	douane
Année	pi



Pourquoi ?	tamaille
Où ?	tinaille
Combien ?	taoraille
Comment ?	yangraille
Qui ?	caille



Mangue	mamouangue	Demain	prougni
Ananas	sapalote	Hier	moura ouane
Bon, bien	di	Excusez-moi	ko taute
Bon (goût)	aroye	Epicé	pète
Cher	peingue	Pas épicé	maille pète
Pas cher	touk	Un peu épicé	pète nite noye
Aujourd'hui	ouani	A la prochaine	pope cane maille



Un	nungue
Deux	songue
Trois	sam
Quatre	si
Cinq	ha
Six	hoque
Sept	tjète
Huit	pète
Neuf	kao
Dix	sip
Cent	roye
Mille	pane



Beaucoup, très	mak
Manger	kin
Boire	doum
Aller	paille
Venir	ma
Dormir	none lap
La mer	talé



SAMUI RUNGRUANG ALUMINIUM & GLASS

Resort, hôtel, commerces, villas, vous voulez installer du verre ou vous voulez remplacer vos parties vitrées et vous ne savez pas où vous adresser?

SAMUI RUNGRUANG ALUMINIUM & GLASS à Maenam est sans aucun doute le partenaire qu'il vous faut !

Spécialiste des verres trempés (type SECURIT), feuilletés, double vitrage, verres

SAMUI RUNGRUANG ALUMINIUM & GLASS se trouve sur la ring road, et situé sur la gauche en arrivant de Chaweng, vous verrez c'est une petite usine orange.

Tél : What's app : +66 813 262 397 et Line : +66 864 793 556 (lignes anglophones) air_5678@hotmail.com

de protection ou mobilier en verre, cette entreprise vous fera l'étude (et le devis) de votre problème, vous fournira le matériel et, surtout, vous installera le tout et en fera le service après vente pour un prix..... thaï!

Ne courez pas dans des magasins de bricolage ou n'allez pas à Bangkok, **SAMUI RUNGRUANG ALUMINIUM & GLASS** à Maenam fera tout pour vous.

Le tuyau malin : n'hésitez pas à utiliser nos services francophones, nous sommes des anciens d'une entreprise verrière. Le tel est le : 0 857 827 435 (What's app et Line disponibles)

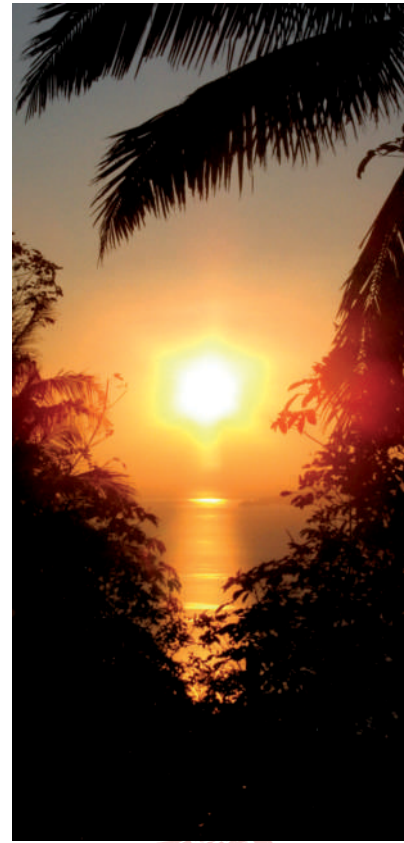
INFORMATION TAXI : ตั้งอยู่บนถนนสายหลักห่างจากเมือง เลขาธิการไฟฟ้าแม่น้ำประมาณ 50 เมตร อยู่ซ้ายมือ

Si vous savez et utilisez tout ça, vous êtes déjà bien au-dessus de la moyenne.

NOTRE SELECTION: pas épicé" se dit "maille pète" / indispensable à savoir 😊



Quad ou Buggy, vous êtes partant?



A la recherche du SAMUI caché! sensations et découverte

Si vous désirez partir une journée à la **découverte de l'intérieur de Koh Samui**, nous vous conseillons de le faire en quad ou en buggy de qualité haut de gamme, avec cette excursion. Cette excursion est un des "musts" pour découvrir le vrai Samui.

Le parcours se fait en toute sécurité au milieu d'un paysage typique à couper le souffle. Votre groupe (de 1 à 12 personnes) sera de dimension raisonnable, ce qui est l'idéal pour un petit groupe d'amis ou une famille.

La base de départ est volontairement installée au centre de la montagne, et vous serez plongés dans cette atmosphère extraordinaire qu'est la jungle de Samui. Que vous soyez débutants ou confirmés, les accompagnateurs francophones de **SAMUI caché** sauront vous guider dans une ambiance conviviale et très sympathique.

Vous vous évaderez pendant plus de quatre heures en pleine nature dans un cadre exceptionnel avec des vues mer (nord, ouest, sud et est) en symbiose totale avec l'environnement.

De multiples arrêts, dont l'arrêt cascade, sont prévus pour vous permettre d'immortaliser votre journée.

Le transfert de/à votre lieu de résidence, (entre 9h et 10h), les boissons non alcoolisées, et l'excellent repas, pris dans un établissement typique avec vue panoramique, sont compris.

A la recherche du **SAMUI caché** est une superbe excursion, pas seulement un tour en quad, d'ailleurs vous vous en rendez compte dès le transfert aller qui vous permettra d'avoir une vue magnifique sur Koh Phangan!

Si **SAMUI caché** est trop conséquent pour vous, des petites sorties de 2h voire 1h sont proposées à un prix modique. 😊



Contactez-les au 0 628 936 519 de 7h30 à 19h30 ou par email à infoquadsamui@gmail.com et profitez de conditions spéciales. Vous pouvez utiliser what's app au: +66 857 827 435

Le tuyau malin : selon la météo et les disponibilités, ils feront tout pour vous emmener le jour-même si vous le désirez !



vous présente COMMENT VOUS DEPLACER A KOH SAMUI?



A pied!
Bon courage!



Motos Taxis
On les hèle au bord des routes



Taxis
On les hèle au bord des routes où on les trouve facilement (il y en a près de 400)



Les taxis collectifs
(qui font office de bus; on les hèle au bord des routes)



Motos et scooters



Automobiles



Ce que vous devez savoir sur les pourboires, les fameux

<< POURBOIRES >>

En préambule, il faut savoir que « TIP » veut dire “tuyau” mais également “pourboire”.

On nous pose souvent la question de savoir « pourquoi » donner, « à qui » donner et « combien » donner. Voici quelques éléments qui vous aideront.

Tout d’abord il faut savoir que les pourboires sont parfois « individuels » et parfois mis dans un pot commun appelé « TIP BOX ». Ils ne doivent pas être systématiques mais être proportionnés au produit qu’ils accompagnent ainsi qu’au degré de satisfaction. Nous vous proposons de passer en revue les cas les plus fréquents :

Au bar : en général, les pourboires sont rassemblés dans une TIP BOX. Utilisez les billets de 20/50 bahts.

Au restaurant : Là aussi, les pourboires sont regroupés dans la TIP BOX. Utilisez les billets de 50/100 bahts.

A l’hôtel : bien évidemment tout est mis en commun et nous vous conseillons d’attendre le dernier jour pour donner votre pourboire. Utilisez les billets de 500/1000 bahts. CENDANT, rien ne vous empêche, de temps en temps, de donner un pourboire individuel mais utilisez, alors, les billets de 20/50 bahts et, surtout donnez toujours la même chose ! (faites une provision de billets de 20 bahts et utilisez-les systématiquement).

Au massage : là, c’est différent. Les masseuses perçoivent environ 50% du montant du massage et conservent la totalité du pourboire qui est véritablement une partie de leur salaire. 50 bahts est le minimum, 100 bahts est le grand classique et plus si..... affinité.

Au SPA : tout est regroupé. 100 bahts est le minimum.

Aux éléphants : Il faut savoir que le pourboire est pratiquement la seule rémunération du couple cornac / éléphant, même si un fixe et de la nourriture sont donnés chaque jour. En dessous de 100 bahts vous serez très mal vus et l’éléphant a une bonne mémoire !

Dans les autres cas, partez du principe que le pourboire est individuel et n’allez jamais en dessous de 20 bahts (si possible avec un billet).



Et surtout, là-aussi, fiez-vous à votre bon sens...



Le TOUR de SAMUI en privé et à la carte



S'il y a bien une activité dont vous aurez difficilement connaissance en dehors de MALINI!, c'est sans aucun doute le **Tour de Samui** en privé et sur mesure avec **Kate** la sympathique taxi!

Faire le tour de Samui voilà bien une occupation intelligente, intéressante voire incontournable, surtout si vous ne restez pas longtemps! Beaucoup de visiteurs se posent la question sur la possibilité de visiter Samui en en faisant le tour, si possible, en mode privatif: **TAXI KATE** est la réponse et c'est tous les jours.

La découverte de Koh Samui par la route, en famille ou en petit groupe, est la spécialité de Kate. Elle vous prendra à votre heure à votre lieu de résidence et vous y ramènera. Si un de vos enfants le nécessite, Kate ne posera pas de question et vous ramènera chez vous ou vous déposera où vous voulez.

Le tour sera composé "à la carte" selon vos demandes. (vous vous arrêterez où vous voulez et, **surtout, le temps que vous voulez.**) vous pourrez vous baigner éventuellement en mer et /ou en cascade) Vous bénéficierez des conseils de Kate qui est une petite thaïlandaise bien rigolote

parlant anglais et quelques mots de français. Ses véhicules sont neufs et spacieux, et peuvent contenir jusqu'à 10 personnes (berline, Fortuner et van) tous climatisés : impeccable pour les enfants! Le tarif de 600 thb de l'heure avec un minimum de 4 heures, n'a pas varié depuis 10 ans pour compenser la hausse du baht et reste à la portée de tout le monde. N'ayez pas peur c'est pour le groupe entier, pas par personne.

Le tour de Samui avec **TAXI KATE** existe depuis près de 15 ans et est vraiment l'occasion de découvrir l'île en privé dans un style thaï et en toute confiance. Une excellente journée en perspective, c'est certain!

Une dernière chose, si vous repartez aux aurores, utilisez les services de Kate. Elle a trois véhicules et deux staffs, aucun risque, vous dormirez bien.

Vous aviez prévu un tour et celui-ci est annulé au dernier moment? KATE pourra vous sauver la journée.

Le tour de Samui avec **TAXI KATE** est certainement un des meilleurs au niveau rapport qualité/prix.

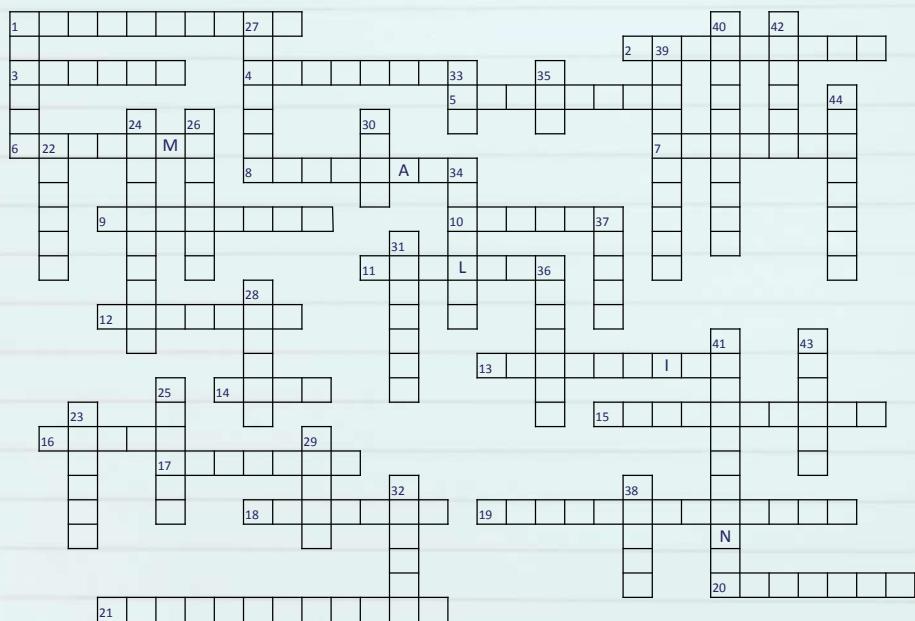
Avant de prendre une décision, contactez-les, vous ne le regretterez pas!



Pour joindre **TAXI KATE**, sa ligne francophone est 0 857 827 435 ou +66 857 827 435 par What's App ou le 0 628 936 519 si nécessaire. Info à : infotaxikate@gmail.com De 8h à 19h30 tous les jours.

Le tuyau malin: pour un tour complet de 8 heures, si vous insistez, Kate amènera son consultant francophone et ce sera gratuit!

SCRABBLE SAMUISIEN



HORIZONTAL :

- 1- Philosophie asiatique
- 2- Leur piqûre peut être fatale
- 3- On y bronze
- 4- A terre et dans les arbres
- 5- On parle d'un second
- 6- Raz de marée
- 7- Tuent plus que les requins
- 8- Symbole de la Thaïlande
- 9- Il y en avait deux dans Chaweng
- 10- Ville du nord ouest de Samui
- 11- Son pic est en avril
- 12- Capitale de Thaïlande
- 13- Les eaux le sont parfois
- 14- Parfois pleine
- 15- Ils piquent
- 16- Ville du sud est de Samui
- 17- Au large de Nathon
- 18- On y trouve de tout
- 19- Elles ont le sourire
- 20- Sur terre ou sur mer
- 21- Lecteurs de MALIN !

VERTICAL :

- 1- Ville du nord de Samui
- 22- Tape dur
- 23- Capitale de Samui
- 24- Se déplacent en bancs
- 25- Habillés de jaune
- 26- Fisherman en est un
- 27- Le thaïlandais est le meilleur
- 28- Bateau asiatique
- 29- Relie Nathon à Donzak
- 30- Monnaie de Thaïlande
- 31- Ville de l'est de Samui
- 32- Parfois hémorragique
- 33- Est tombé dans un piège à Bangkok
- 34- Demeures des moines
- 35- Ile en Thaïlande
- 36- Gros hôtels
- 37- Vous le lisez
- 38- Sont rouges et jaunes
- 39- De très beaux dans la baie de Bangkrak
- 40- Ils ont leur ferme
- 41- D'excellents dans MALIN !
- 42- Grimpent aux arbres
- 43- Se transforment en rouleaux
- 44- Celles de Namuang sont très belles



B Smart Sys



B SMART SYS Système de Protection



B SMART SYS est une société qui est dirigée par un thaïlandais (Khun BEE) et qui est installée à Maenam depuis plusieurs années.

Prudence est mère de sûreté dit le proverbe et à Koh Samui comme ailleurs un bon système de protection ne sera pas inutile.

B SMART SYS vous propose la vente et l'installation de systèmes anti intrusion, de systèmes vidéo, d'alarmes au feu, de

systèmes de contrôle d'accès, de détecteurs de mouvements et de tous les ingrédients indispensables à la sécurité de votre affaire ou de votre résidence. Le matériel est de marque FUJIKO ce qui est un gage de sécurité.

Alors, n'attendez pas le premier « pépin ». Anticipez et appelez Khun BEE qui viendra vous voir et vous fera un devis détaillé. Dormez sur vos deux oreilles !

B Smart Sys Co Ltd,
opp Napasaï, 66/5 Moo5, Tambon Maenam
Tél : 0 815 631 685
www.bsmarys.com , bsmarys@gmail.com

Le tuyau malin: appelez avant d'y aller car ils sont souvent en déplacement !

INFORMATION TAXI: อยู่บนถนนวงแหวนที่จุดเริ่มต้นของบ้านโพธิ์ หน้าทางเข้าภาไส



ESCAPADE A KOH PHANGAN

Excellente idée que de proposer un aller retour à **KOH PHANGAN** pour ceux qui veulent découvrir cette île tout en restant basés à KOH SAMUI.

Vous serez pris à votre hôtel/villa vers 7/8h et ramenés le soir vers 17/18h.

L'option la plus courante est un transfert par ferry mais, pour un léger supplément, vous pourrez voguer en semi-privé voire en privé en speed boat.

A l'arrivée, un van viendra vous chercher et vous découvrirez (selon la météo) les côtes est ou ouest et nord de **KOH PHANGAN** qui sont, de loin, les plus intéressantes.

Points de vue, visites, (jardin bio chez l'habitant), baignades, détente, cascades, seront au programme.

Un petit arrêt dans un bar de pirates et vous repartirez pour CHALOK LUM, sur la côte nord) pour le déjeuner.

TOUT EST COMPRIS. (une petite bière est même prévue)

Appelez au +66 857 827 435 (What's app et Line) ou faites le 0 628 936 519. ou envoyez un email à: escapadeakp@gmail.com

CE QU'IL FAUT SAVOIR SUR LES HUILES ESSENTIELLES!

Il existe trois types de qualité. Avant d'en utiliser une, voire d'en acheter, demandez à la masseuse ou au vendeur s'il sait quelle est la catégorie de l'huile qu'il vous propose.

Une remarque à ce propos : on nous demande souvent s'il faut prendre une douche après le massage ou s'il faut laisser l'huile un moment ?

La réponse est : TOUT DEPEND DU TYPE D'HUILE QUE VOUS AVEZ UTILISEE !

La catégorie A (la plus chère) concerne les huiles de qualité thérapeutique pure et celles-ci sont généralement fabriquées à partir de plantes de culture biologique.

Les catégories B et surtout C (les moins chères) sont d'une qualité nettement inférieure et peuvent contenir d'autres éléments essentiellement utilisés pour augmenter le rendement du produit.

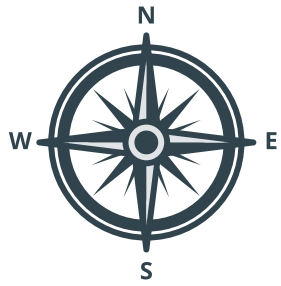
HUILES ESSENTIELLES, POURQUOI, COMMENT ?

Appellations	Propriétés	en massage	en diffusion
arbre à thé	acné, anti-bactérien, fièvre, pb respiratoires, peau	bon	bon
basilic thaï	dépression, mémoire, pb menstruels, peau, pb respiratoires	moyen	excellent
bergamote	acné, dépression, flatulence, inappétence, insomnie	moyen	bon
citronnelle	anti-cellulite, anti-inflammatoire, insecticide, tonique	excellent	excellent
coconuts	relaxant, odeur agréable	très bon	bon
eucalyptus	décongestionnant pulmonaire, expectorant, antibactérien	excellent	moyen
fleur d'oranger	antiseptique, anti-stress, tonique	excellent	bon
géranium	anti-douleur, anti-fatigue nerveuse, cicatrisant	excellent	bon
kaffir lime	dépression, pb respiratoires, sédatif	très moyen	bon
lavande	anti-inflammatoire, brûlures, calmant, cicatrisant, insomnie	excellent	excellent
lemongrass	amaigrissant, anti-inflammatoire, cellulite, circulation	excellent	bon
palmarosa	acné, anti-rides, régénérant cellulaire	excellent	moyen
peppermint	antalgique, anti-vomitif, neurotonique, stimulant	bon	bon
romarin	circulation, pb respiratoires et musculaires, tonifiant	moyen	bon
santal	anti-inflammatoire, antiseptique, aphrodisiaque, cicatrisant	bon	moyen
ylang-ylang	antispasmodique, aphrodisiaque, régénérant, tonifiant	excellent	moyen

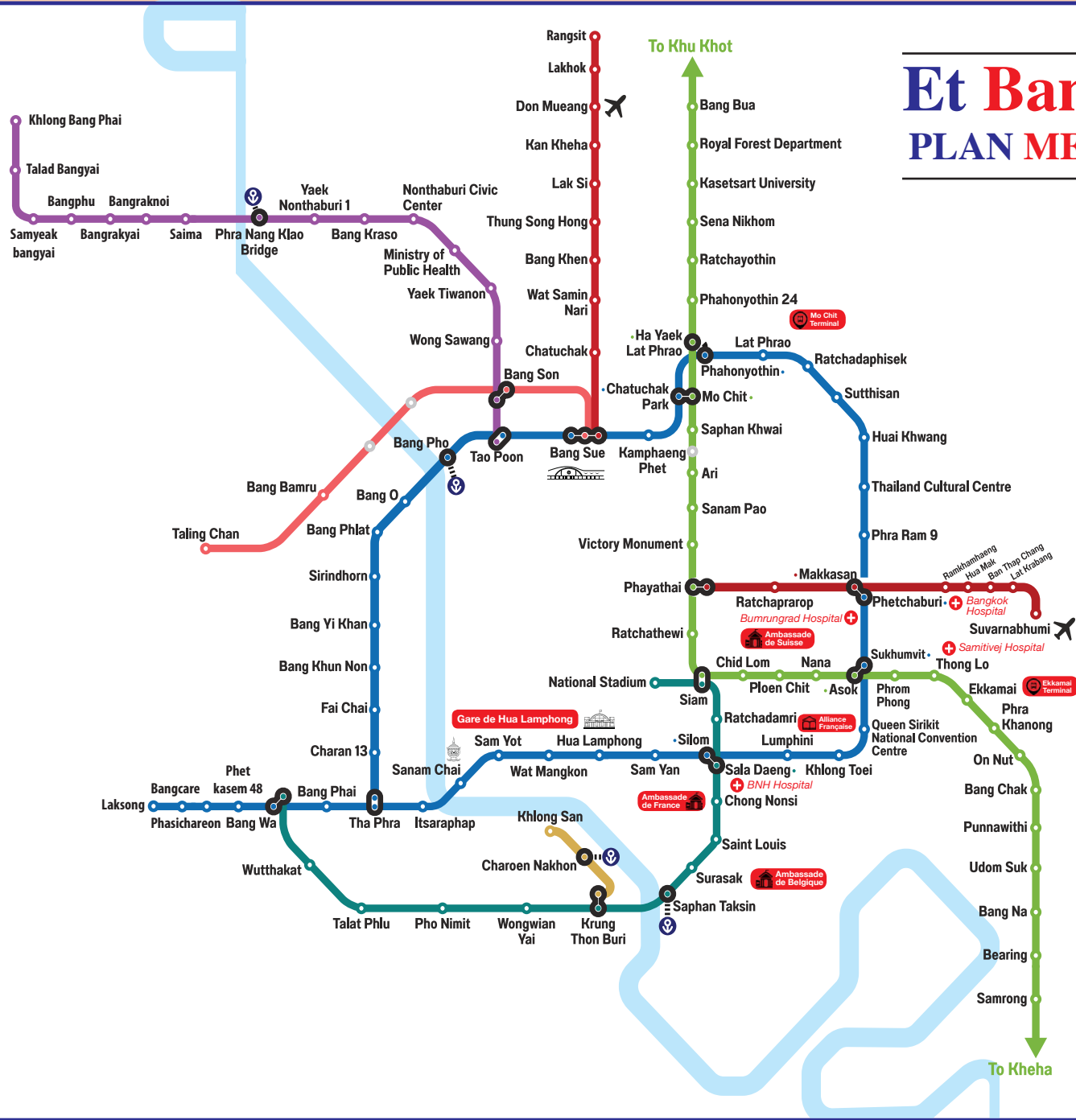
Téléphones importants et quelques adresses intéressantes


(entre parenthèses les noms des personnes parlant français)

- | | | |
|--|---|--|
|  Aéroport de Samui
077428500 |  Ambassade de Belgique
Bangkok
021081802 |  Ambassade du Canada
Bangkok
026464300 |
|  Ambassade de France
Bangkok
026575100 |  Ambassade de Suisse
Bangkok
026746900 |  Ambassade du Liban
Bangkok
026746900 |
|  Ambassade du Maroc
Bangkok
026795604 |  Consulat de France
Mr Caporali, lun et me 9h/13h
et sur rdv 0948034415 |  Député pour la France
anne.genetet@assemblee-nationale.fr |
|  Immigration
Soi 1 Maenam
077 423 440 |  Police touristique
Bophut, 1155 ou
077421281 | |
|  Avocat
Orbis Legal Advisory Ltd
(Alexandre), Bangkok
0223373758 |  Avocat
Organizebusiness and law
Co Ltd Bophut
077484831 |  Cabinet comptable
Ingon accurate Co Ltd, Bophut
077447149 |
|  Chasseur de serpents
Samui snake rescue
0896635 085 |  Chirurgie plastique
Dr Sukkasame
Koh Samui Hospital/Nathon
0810827525 |  Cours de thaï/français
Oye, Chaweng,
0894870164 |
|  Cours individuels de massage thaï
Pitsiri massage, Bophut, ligne francophone 0628936519 |  Culte catholique
Ste Anne, Nathon
Lu-Ven 18h 30 Di 8h 30 |  Culte catholique
Ste Mary Chaweng
(en reconstruction) |
|  Dépannage informatique
Samuizoom, (Thierry),
Chaweng 0846286870 |  Dermatologue
Docteur Saivaree, Bangkok
Hospital 077429500 |  Garage auto
ZIC (parlent anglais).Rte du
Bandon Hospital 077484993 |
|  Médecin généraliste
Clinic Wirath... Chaweng
0863121671 |  Médecin généraliste + ORL
Clinic Ning..Lamai
0 814 942 886 |  Ophthalmologue
Eye clinic, Sud de Nathon
0812736940 |
|  Pédiatre
Dr Urailac
200 m à gauche de Big C
0825877011 |  Pédiatre + généraliste
Docteur Choelada, Lamai
0817283735 |  Photographe professionnel
(Jacques Herremans)
0887513020 |
|  POMPIERS
URGENCE 199, Nathon
077426005 et Chaweng
077231042 |  Postes
Ring road, Lamai, Chaweng,
Maenam, Big C et sur les quais
de Nathon. |  Psychologue-Psychiatre
Dr Lertsiri
Bangkok Hospital
077429500 |
|  Tennis, piscine (+ cours)
Samui Sports Club
(Luca/suisse) Maenam
0612939197 (Sunnee) |  Vétérinaire
MA VET, Bophut en face de
Makro 0896509387 | |



Et Bangkok? PLAN METRO-BTS



-  BTS Sukhumvit Line
-  BTS Silom Line
-  MRT Blue Line
-  Airport Rail Link
-  MRT Purple Line

Prenez des notes de vacances et... emportez-moi!

Pour toutes remarques ou suggestion : lemalinsamui@gmail.com

N'hésitez-pas à confirmer à votre hôte l'intérêt de ce petit guide. Merci.

NOUVEAU! NOTRE SITE : www.lemalinsamui.com Prochain bouclage: 15/12/2022

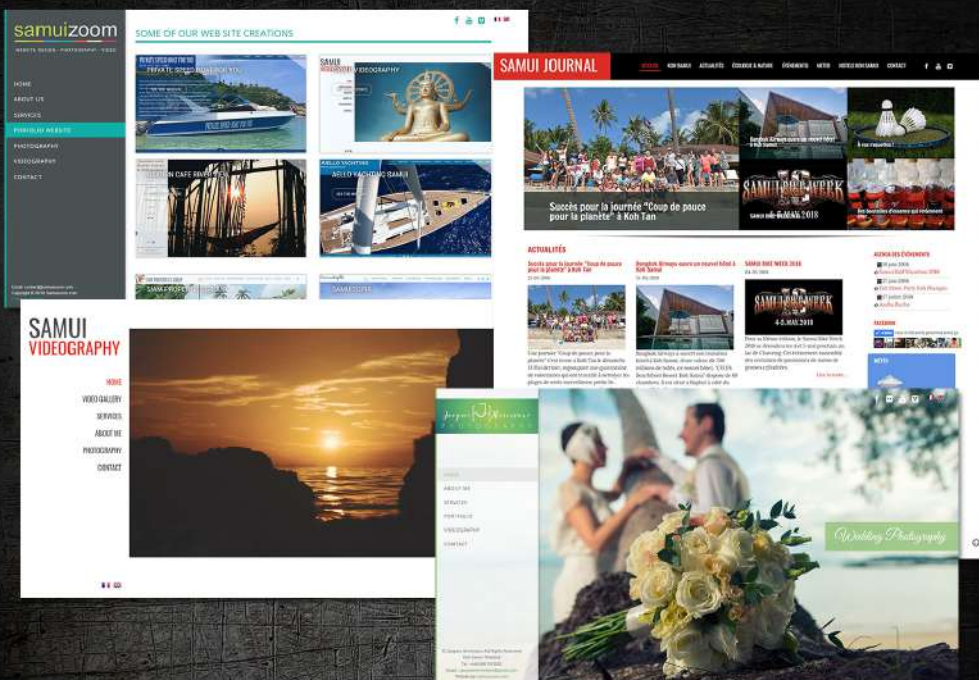
วารสารท่องเที่ยว MALINI! ลิขสิทธิ์ฝรั่งเศส
พ.ศ. 2554 โดยบริษัท โอวายบี จำกัด
copyright 2011 IYB Co., Ltd. Samui
contact: lemalingamui@gmail.com
ISSN 2229-2381

จัดพิมพ์โดย
บริษัท โอวายบี จำกัด
เกาะสมุย จังหวัดสุราษฎร์ธานี
ประเทศไทย 84320

แยกสโดย หจก. เอส. เอส. กราฟฟิค
355 ซอยพัฒนาการ 53 ถนนพัฒนาการ
แขวง/เขตสวนหลวง กรุงเทพฯ 10250
โทรศัพท์ 02 722 4415-7
โทรสาร 02 722 4418

พิมพ์ที่ บริษัท คิวเตอร์ พรีเมรี่ จำกัด
4 ซอยรามคำแหง 66 ถนนรามคำแหง
แขวงหัวหมาก เขตบางกะปิ กรุงเทพฯ 10240
โทรศัพท์ 02 370 1266-7
โทรสาร 02 735 3971

samuizoom



création site internet www.samuizoom.com

Tél : 084 628 6870 - email : contact@samuizoom.com

photographie www.jacquesherremans.com

Tél : 088 751 3020 - email : jacquesherremans@gmail.com

vidéographie www.samui-vidéography.com

Tél : 080 523 8850 - email : videographysamui@gmail.com

samui journal www.samuijournal.com

Tél : 084 628 6870 - email : samuijournal@gmail.com



Achats ou ventes de biens
immobiliers sur l'île de
Koh Samui?



Nous sommes la référence, passez nous voir!

CENTURY 21

**Atlas
Koh Samui**



Votre agence immobilière francophone sur Koh Samui



IMMOBILIER RÉSIDENTIEL
ET COMMERCIAL



t: +66(0)99-119-3000

e: sales@century21atlas.com

www.Century21Atlas.com

Century 21 Atlas Koh Samui

119/33 SamuiTown Center Moo 1, Bophut, Koh Samui - © Copyright Century 21 Real Estate LLC

